

КАРТЕН МАТЕРИАЛ

към т. 8

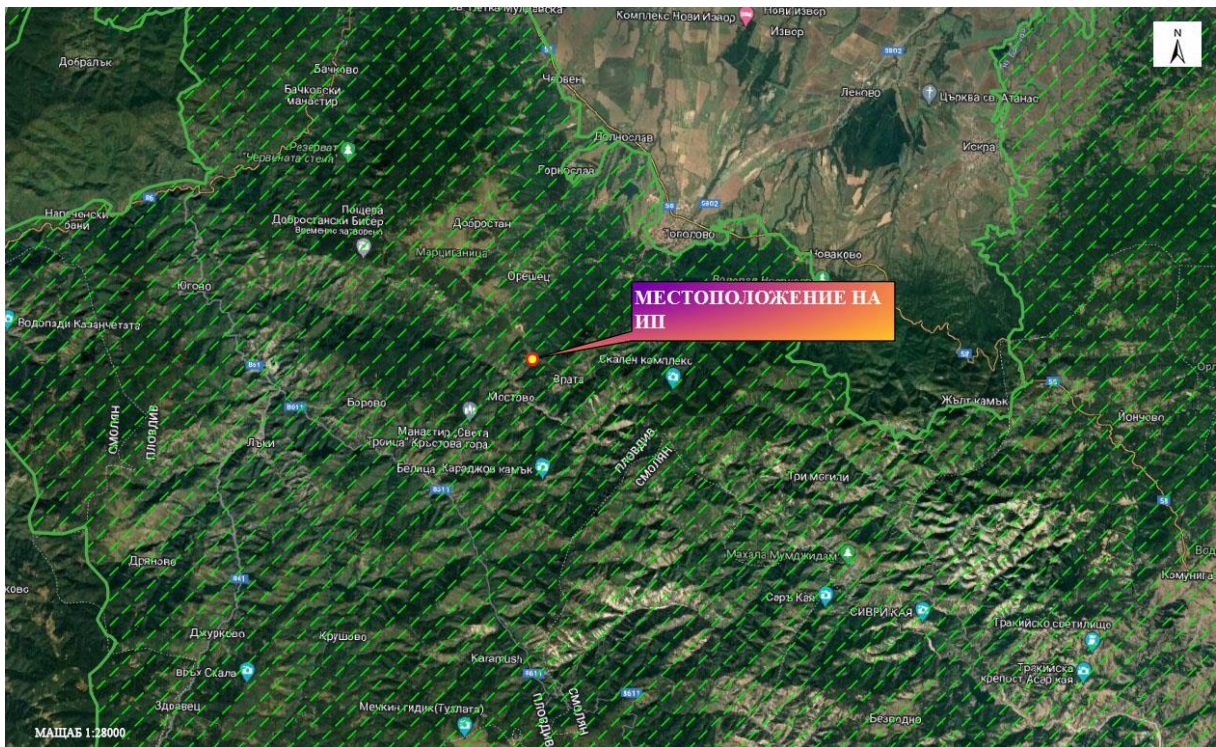
от

ДОКЛАД

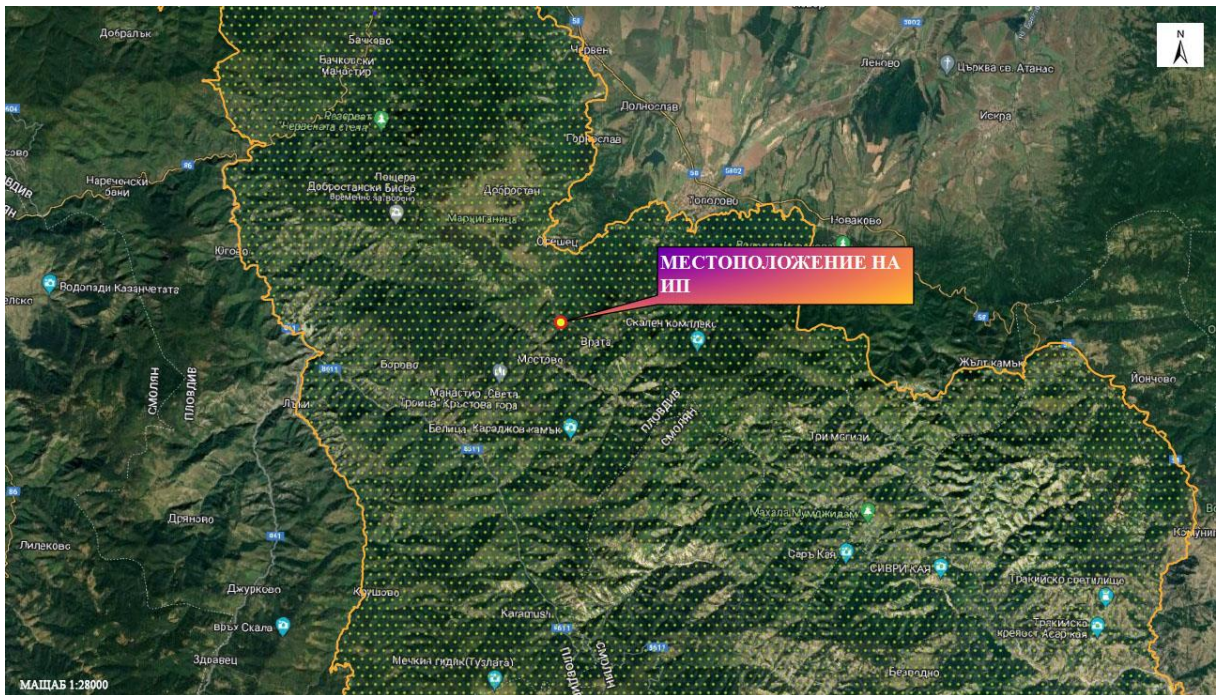
за

оценка за степента на въздействие на инвестиционно предложение: „Жилищно застрояване“ в поземлени имоти 49151.10.28 и 49151.10.112, землище на село Мостово, община Асеновград, върху защитени зони BG0001031 „Родопи-Средни“ съгласно Директива 92/43/ЕИО за опазване на природните местообитания и на дивата флора и фауна и BG0002073 „Добростан“ съгласно Директива 2009/147/ЕО за опазване на дивите птици

1. Местоположение на ИП, спрямо защитени зони BG0001031 „Родопи-Средни“ и BG0002073 „Добростан“



Карта 1. Местоположение на ИП, спрямо защитена зона BG0001031 „Родопи-Средни“ (със зелени ирихи)

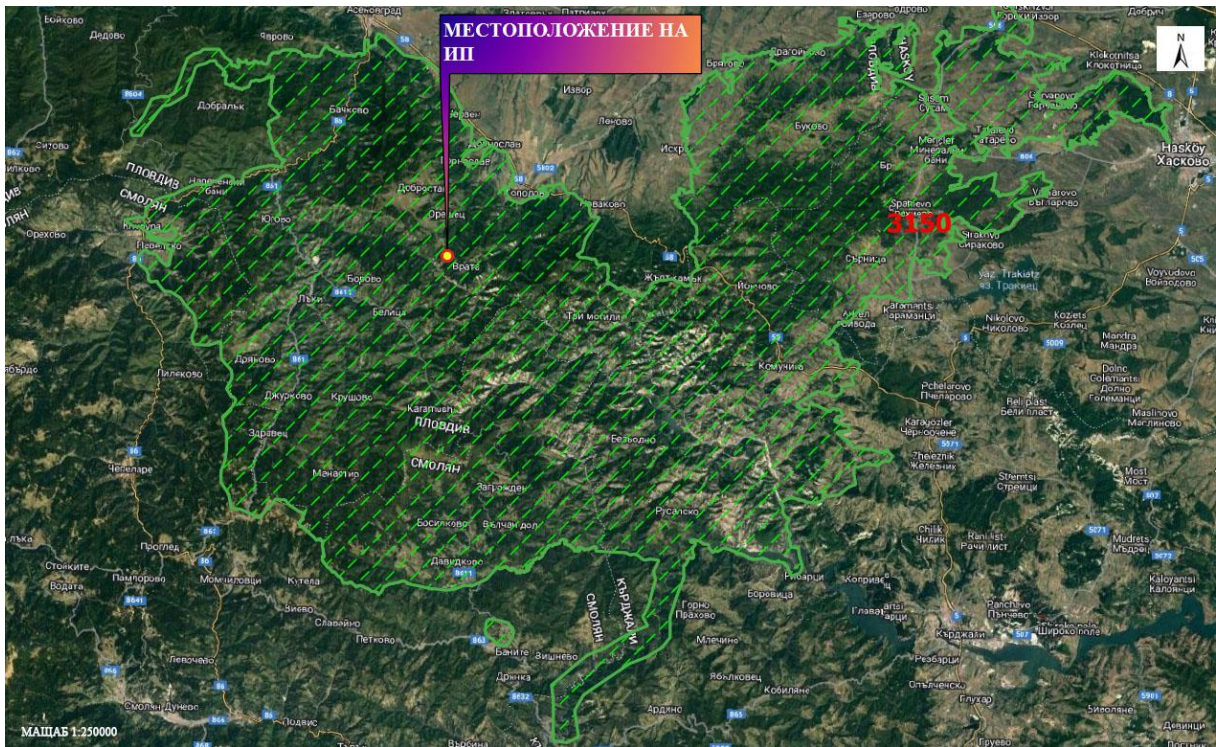


Карта 2. Местоположение на ИП, спрямо защитена зона BG0002073 „Добростан“ (с оранжеви точки)

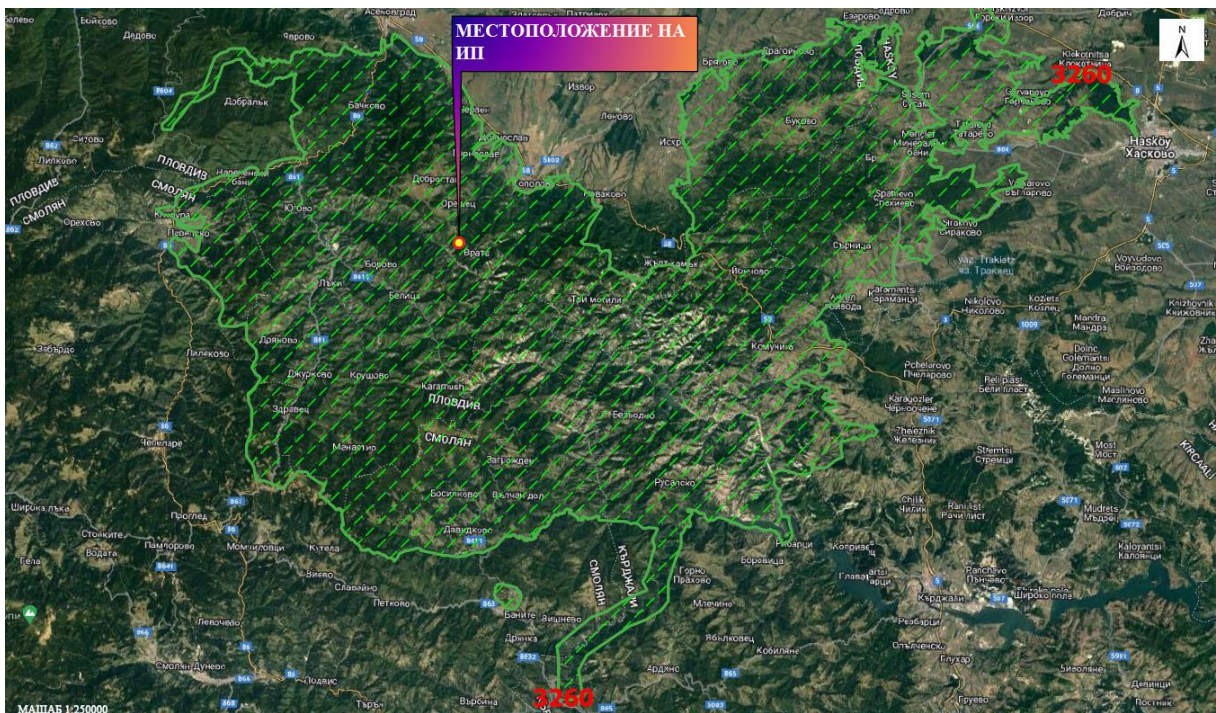
2. Местоположение на ИП, спрямо природните местообитания предмет на опазване от защитена зона BG0001031 „Родопи-Средни“



Карта 3. Местоположение на ИП, спрямо полигона на природно местообитание 3140 Твърди олиготрофни до мезотрофни води с бентосни формации от Chaga в защитена зона BG0001031 „Родопи-Средни“ (със зелени ирихи)



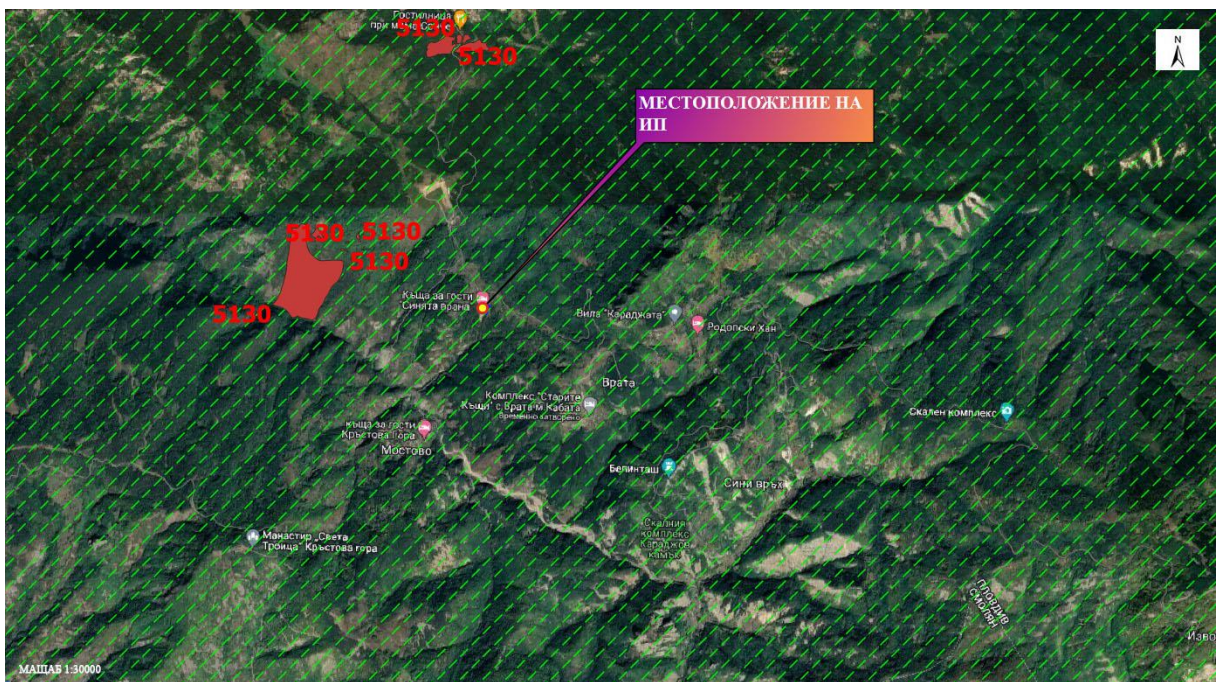
Карта 4. Местоположение на ИП, спрямо полигона на природно местообитание 3150 Естествени еутрофни езера с растителност от типа Magnopotamion или Hydrocharition в защитена зона BG0001031 „Родопи-Средни“ (със зелени щрихи)



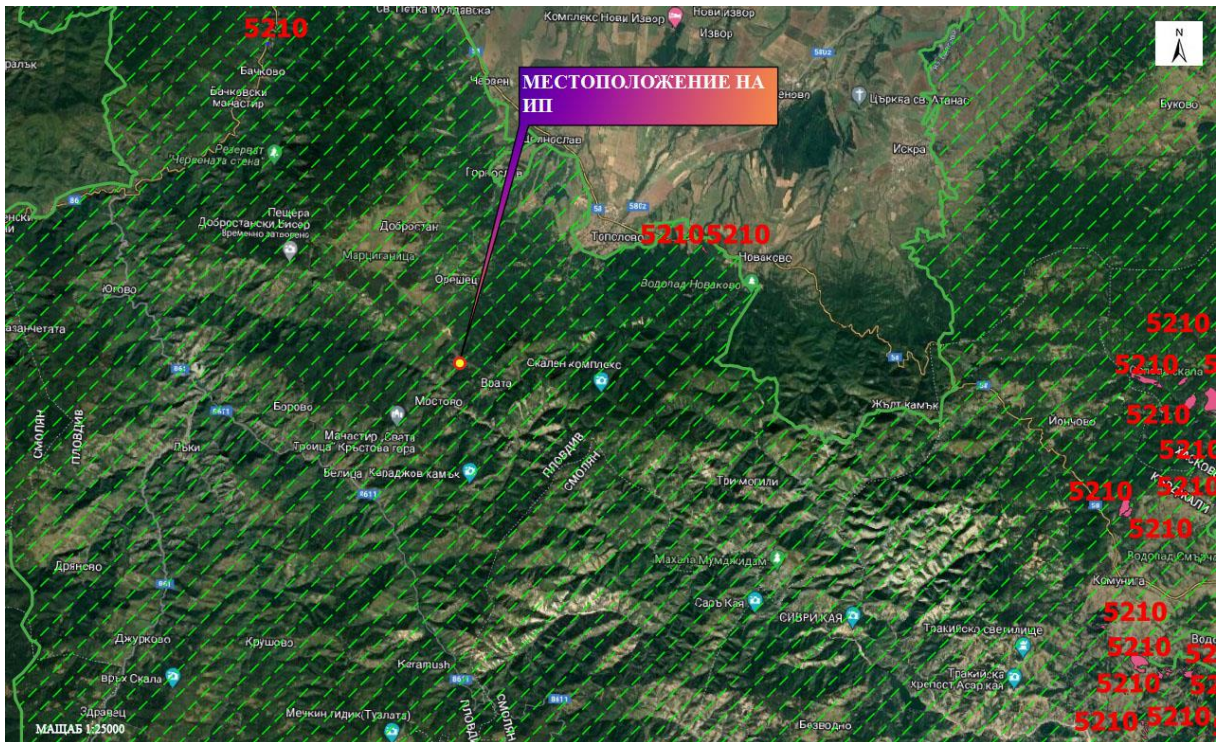
Карта 5. Местоположение на ИП, спрямо полигоните на природно местообитание 3260 Равнинни или планински реки с растителност от Ranunculion fluitantis и CallitricheBatrachion в защитена зона BG0001031 „Родопи-Средни“ (със зелени щрихи)



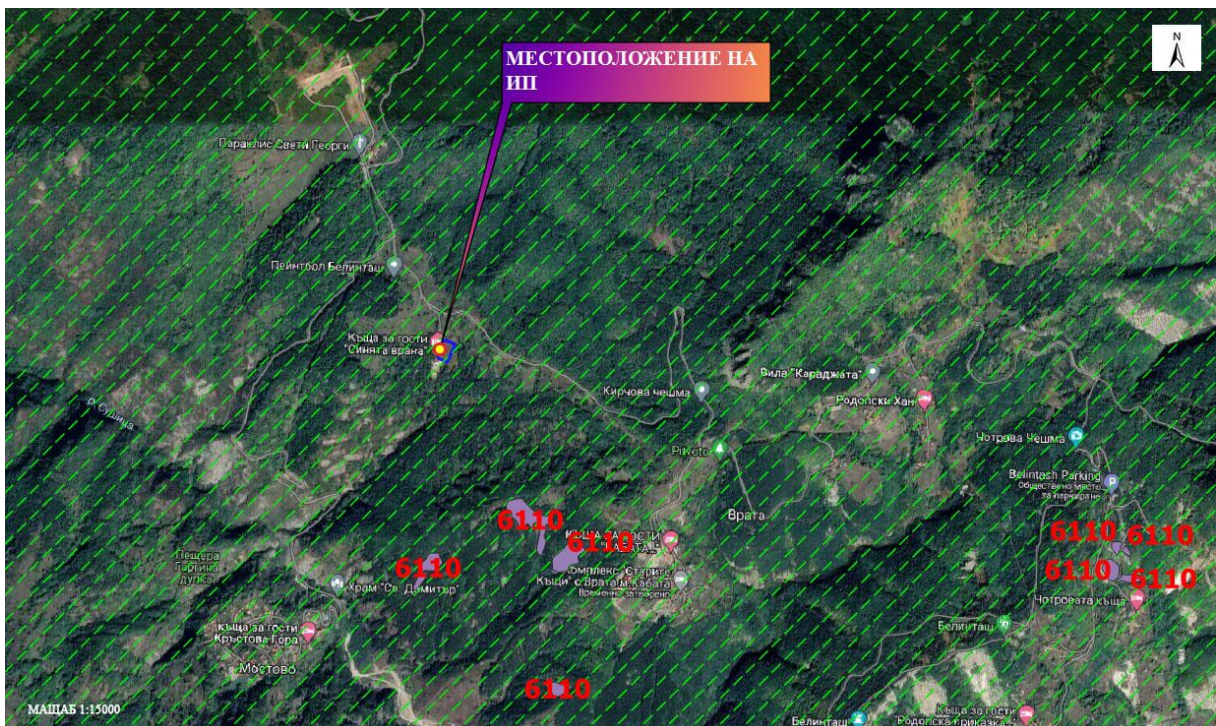
Карта 6. Местоположение на ИП, спрямо полигоните на природно местообитание 4060 Алпийски и бореални ерикоидни съобщества в защитена зона BG0001031 „Родопи-Средни“ (със зелени шрихи)



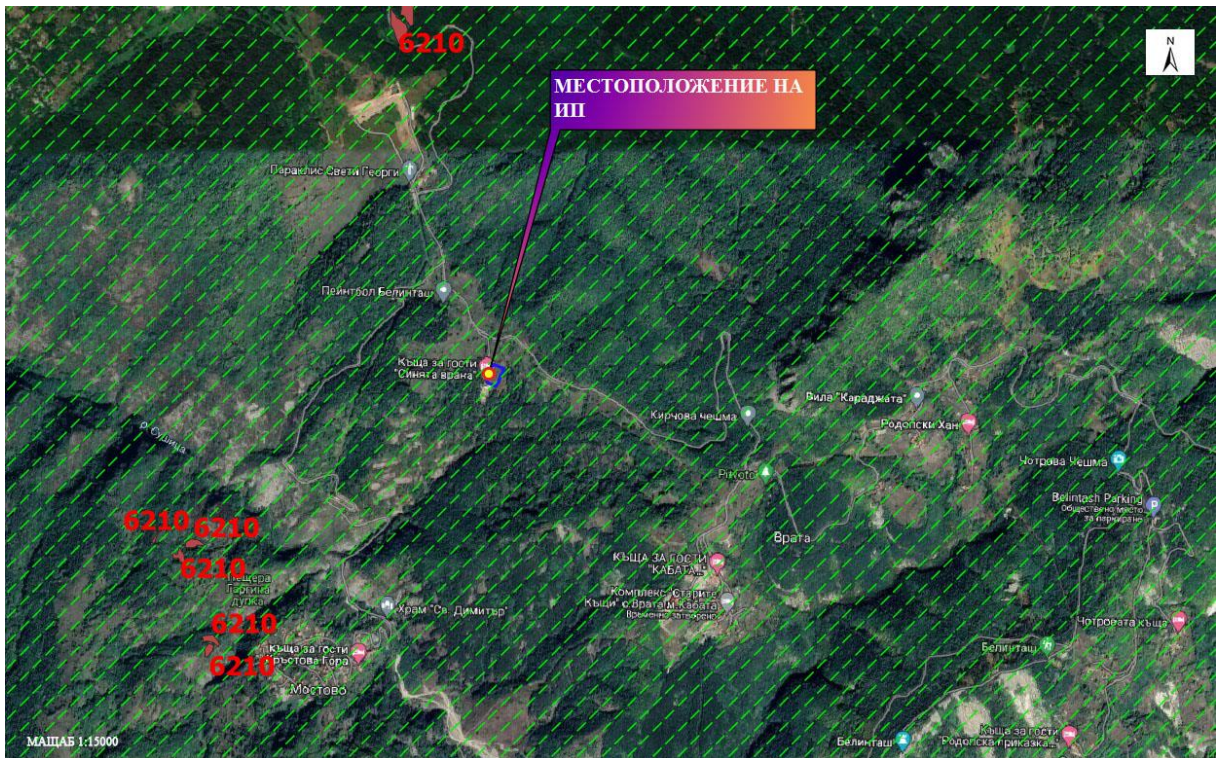
Карта 7. Местоположение на ИП, спрямо най-близките полигони на природно местообитание 5130 Съобщества на *Juniperus communis* върху варовик в защитена зона BG0001031 „Родопи-Средни“ (със зелени шрихи)



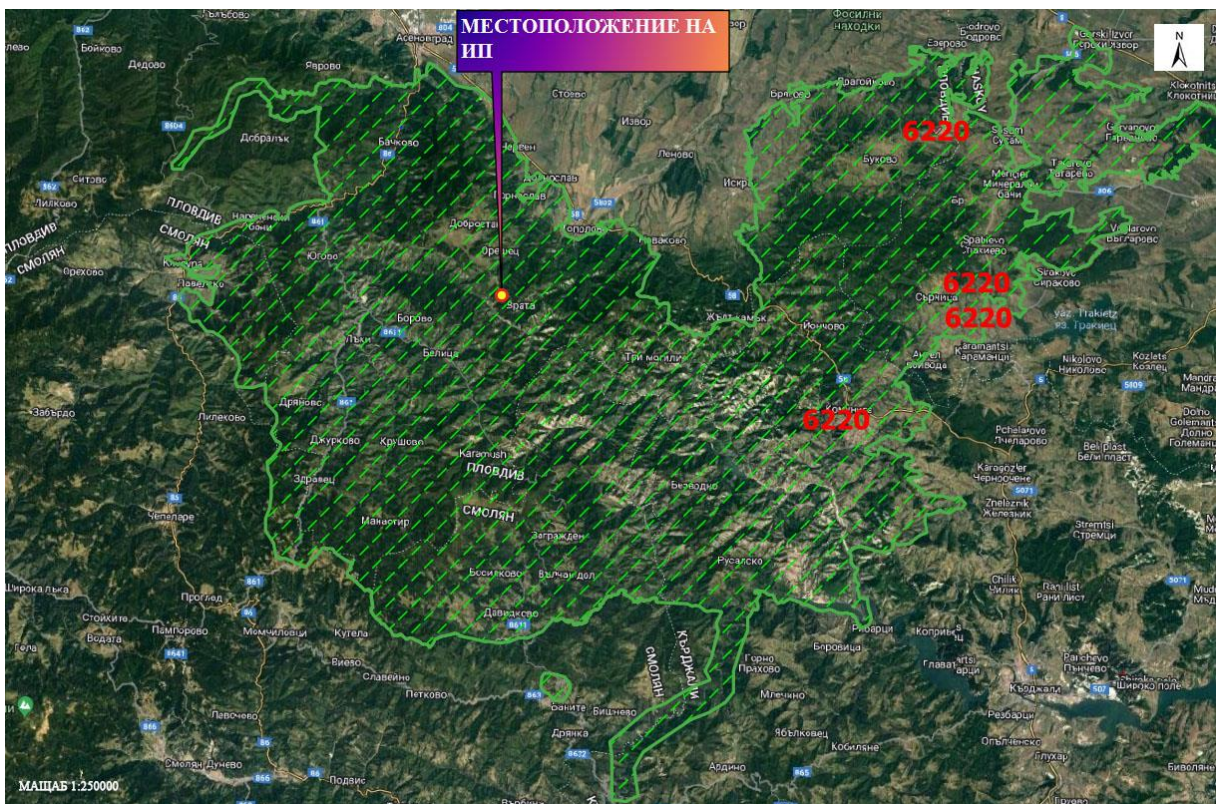
Карта 8. Местоположение на ИП, спрямо най-близките полигони на природно местообитание 5210 Храсталаци с *Juniperus spp.* в защитена зона BG0001031 „Родопи-Средни“ (със зелени шрихи)



Карта 9. Местоположение на ИП, спрямо най-близките полигони на природно местообитание 6110* Отворени калцифилни или базифилни тревни съобщества от *Alyso-Sedion albi* в защитена зона BG0001031 „Родопи-Средни“ (със зелени шрихи)



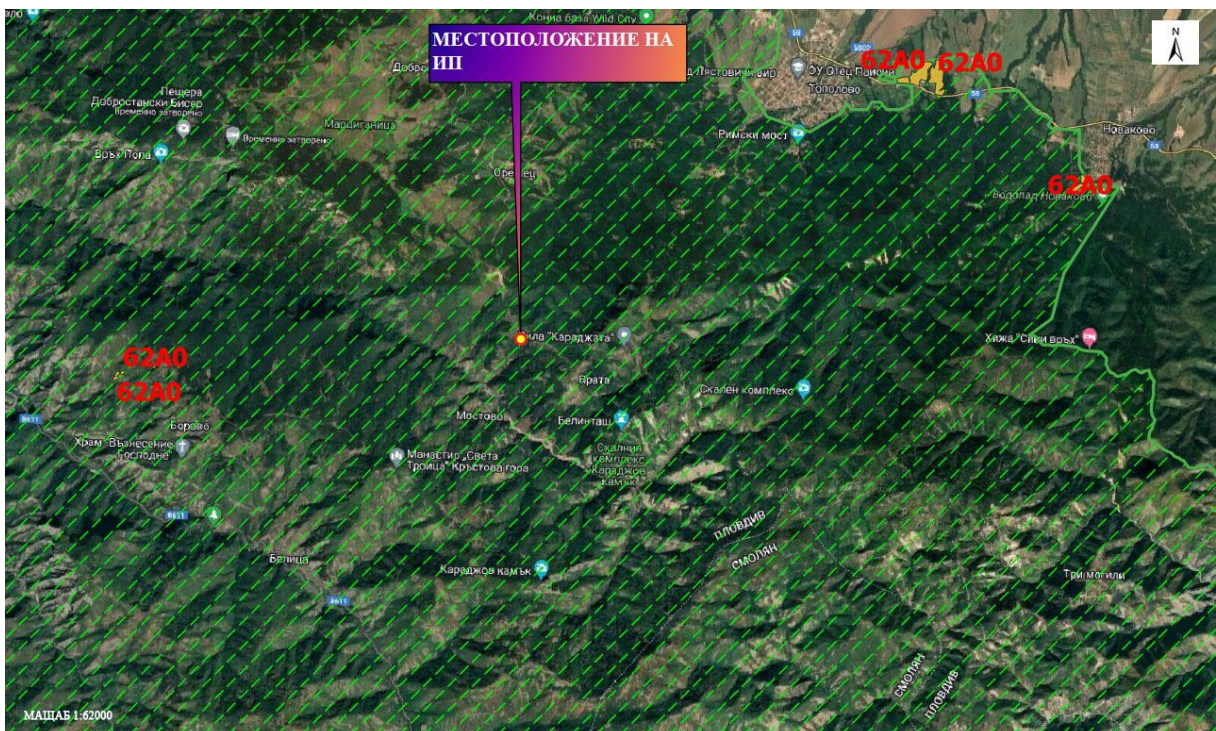
Карта 10. Местоположение на ИП, спрямо най-близките полигони на природно местообитание 6210 Полуестествени сухи тревни и храстови съобщества върху варовик (*Festuco-Brometalia*) (*важни местообитания на орхидеи) в защитена зона BG0001031 „Родопи-Средни“ (със зелени ирихи)



Карта 11. Местоположение на ИП, спрямо полигоните на природно местообитание 6220* Псевдостепи с житни и едногодишни растения от клас *Thero-Brachypodietea* в защитена зона BG0001031 „Родопи-Средни“ (със зелени ирихи)



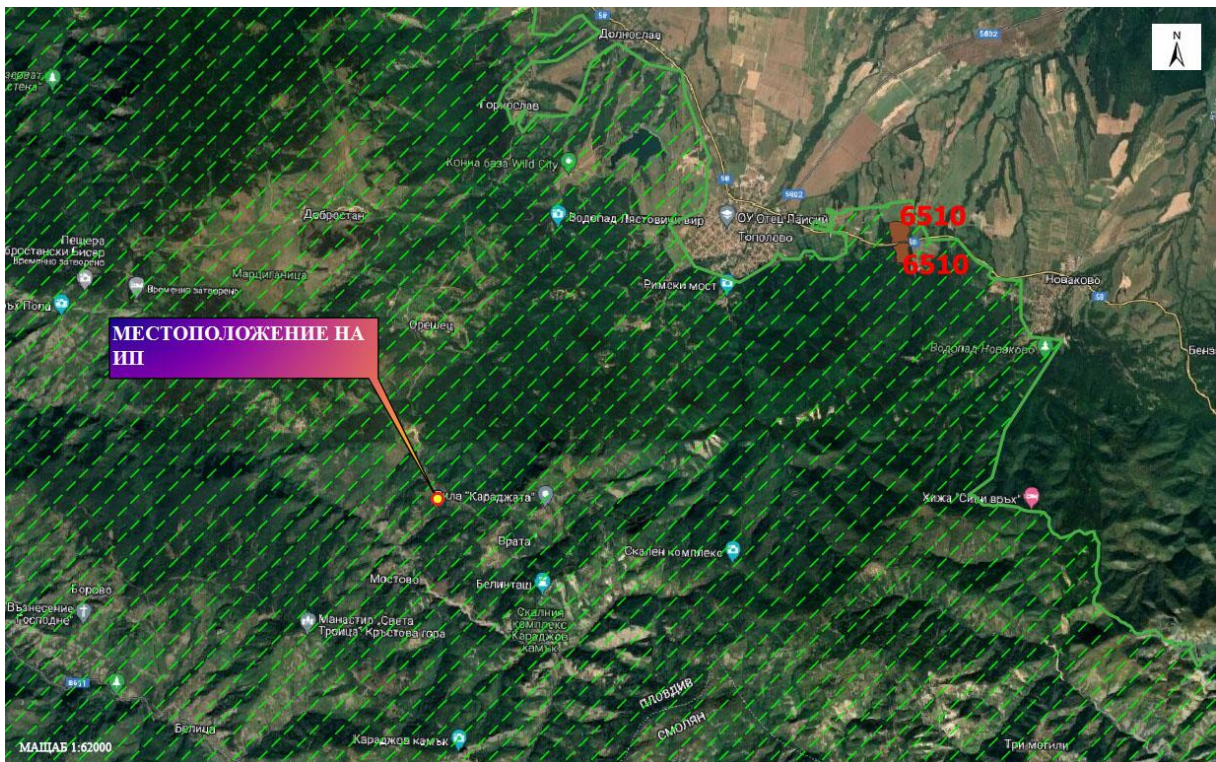
Карта 12. Местоположение на ИП, спрямо полигона на природно местообитание 6230* Богати на видове картълкови съобщества върху силикатен терен в планините в защитена зона BG0001031 „Родопи-Средни“ (със зелени шрихи)



Карта 13. Местоположение на ИП, спрямо най-близките полигони на природно местообитание 62A0 Източно субсредиземноморски сухи тревни съобщества в защитена зона BG0001031 „Родопи-Средни“ (със зелени шрихи)



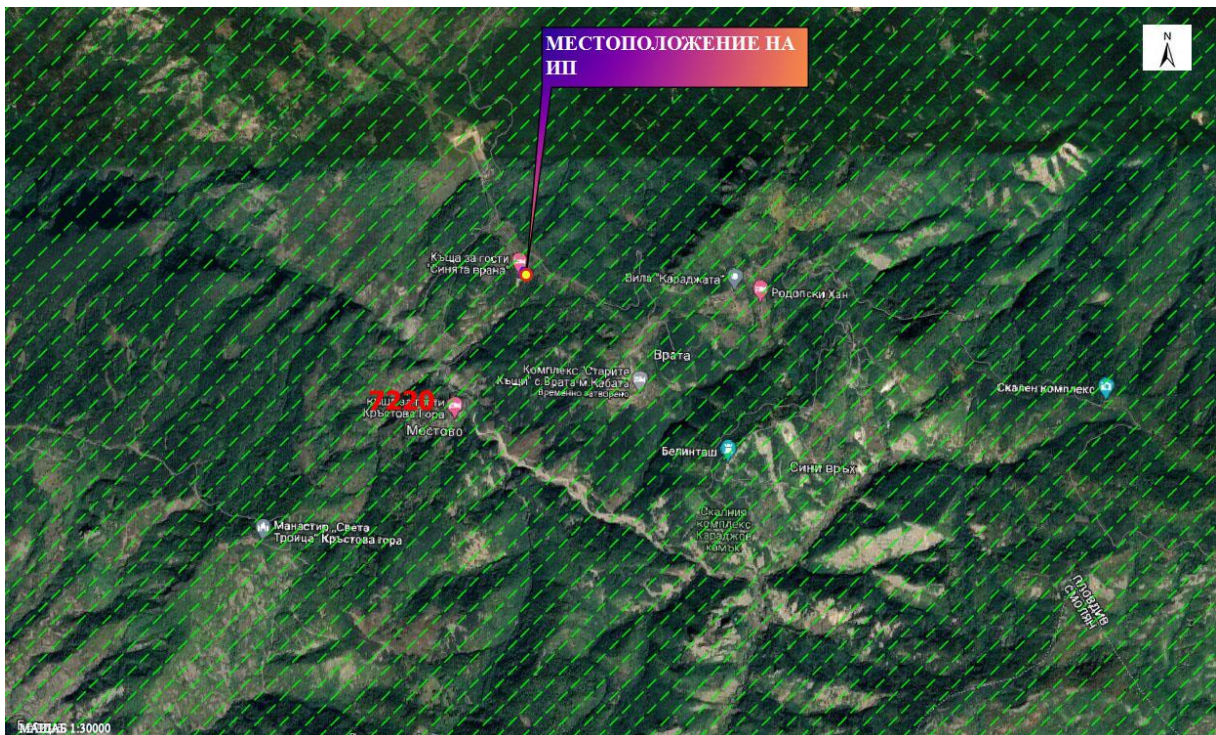
Карта 14. Местоположение на ИП, спрямо полигоните на природно местообитание 6430 Хидрофилни съобщества от високи тревы в равнините и в планинския до алпийския пояс в защитена зона BG0001031 „Родопи-Средни“ (със зелени щрихи)



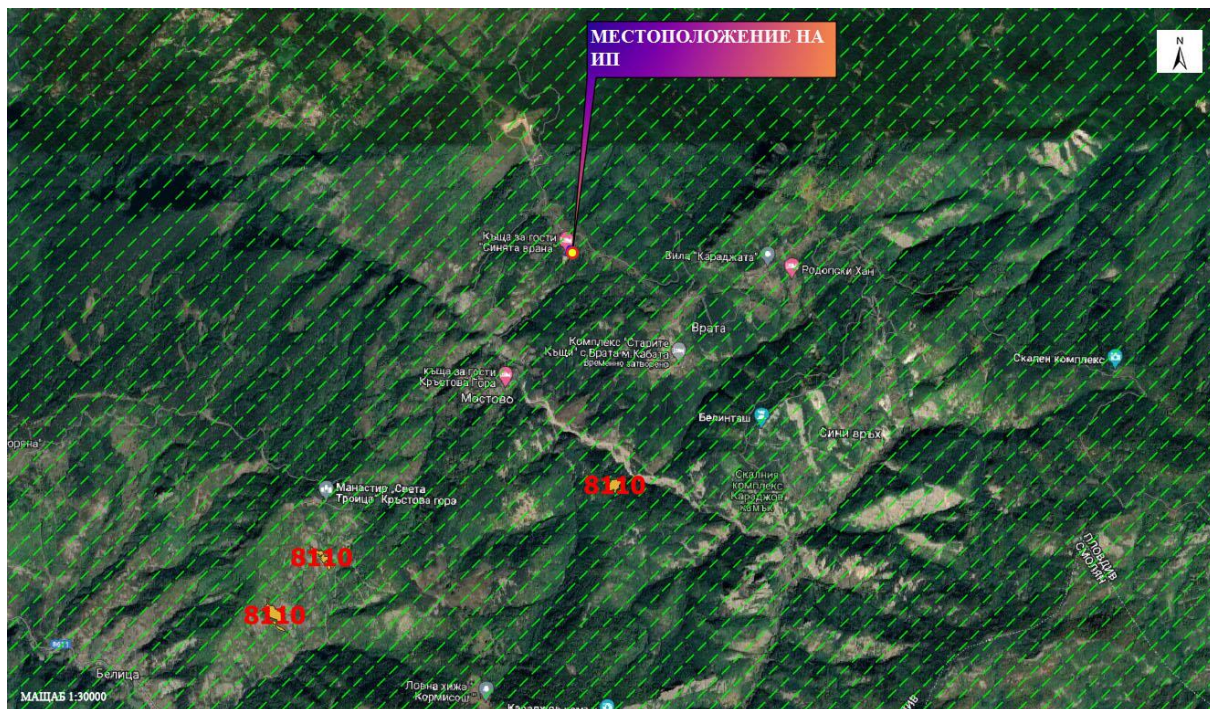
Карта 15. Местоположение на ИП, спрямо най-близките полигоми на природно местообитание 6510 Низинни сенокосни ливади в защитена зона BG0001031 „Родопи-Средни“ (със зелени щрихи)



Карта 16. Местоположение на ИП (с червен контур), спрямо част от природно местообитание 6520 Планински сенокосни ливади (с оранжев фон) в защитена зона BG0001031 „Родопи-Средни“



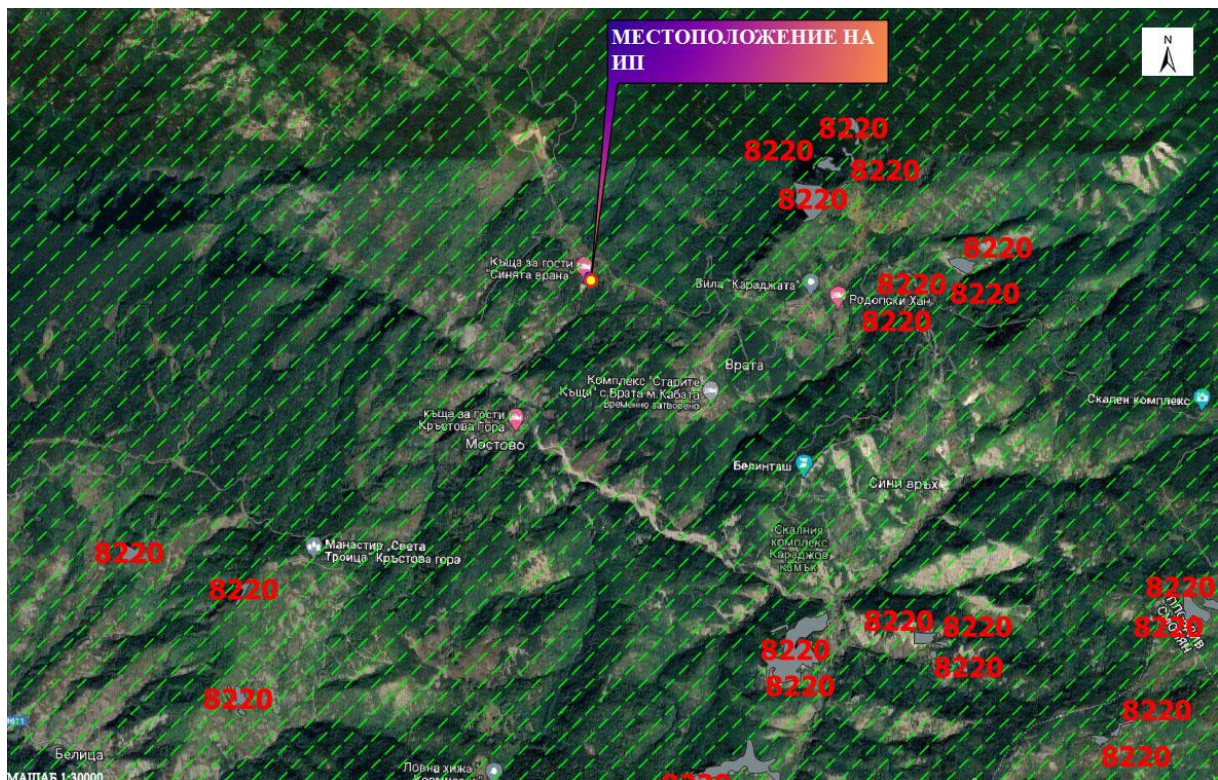
Карта 17. Местоположение на ИП, спрямо най-близкия полигон на природно местообитание 7220* Извори с твърда вода с туфести формации (Cratoneurion) в защитена зона BG0001031 „Родопи-Средни“ (със зелени шрихи)



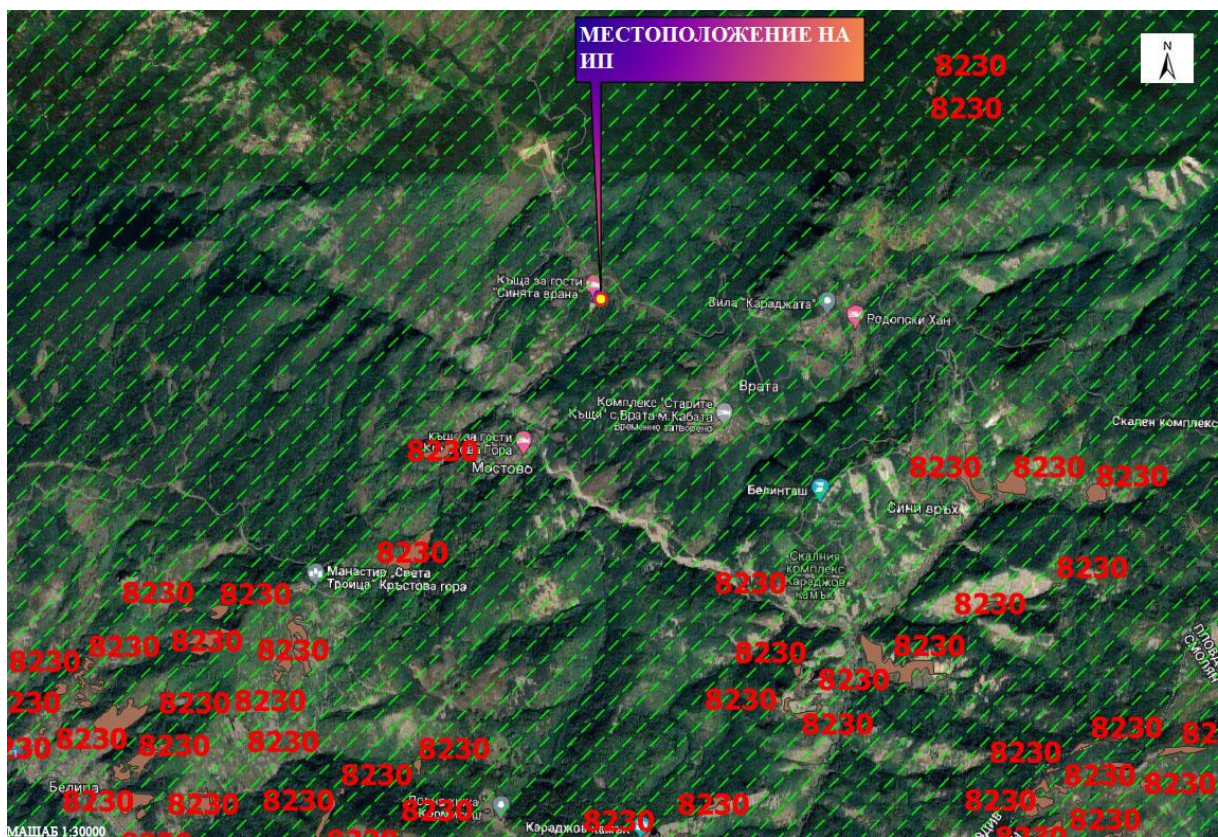
Карта 18. Местоположение на ИП, спрямо най-близките полигони на природно местообитание 8110 Силикатни сипеи от планинския до снежния пояс в защитена зона BG0001031 „Родопи-Средни“ (със зелени щрихи)



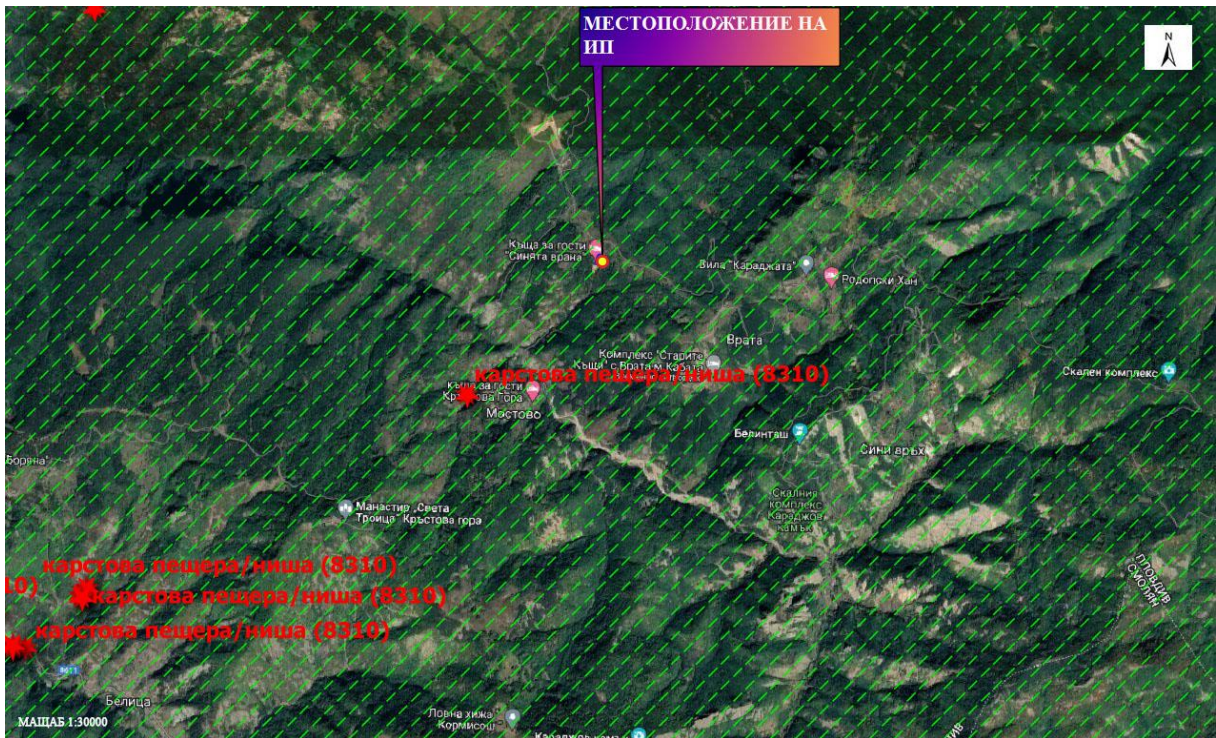
Карта 19. Местоположение на ИП, спрямо най-близките полигони на природно местообитание 8210 Хазмофитна растителност по варовикови скални склонове в защитена зона BG0001031 „Родопи-Средни“ (със зелени щрихи)



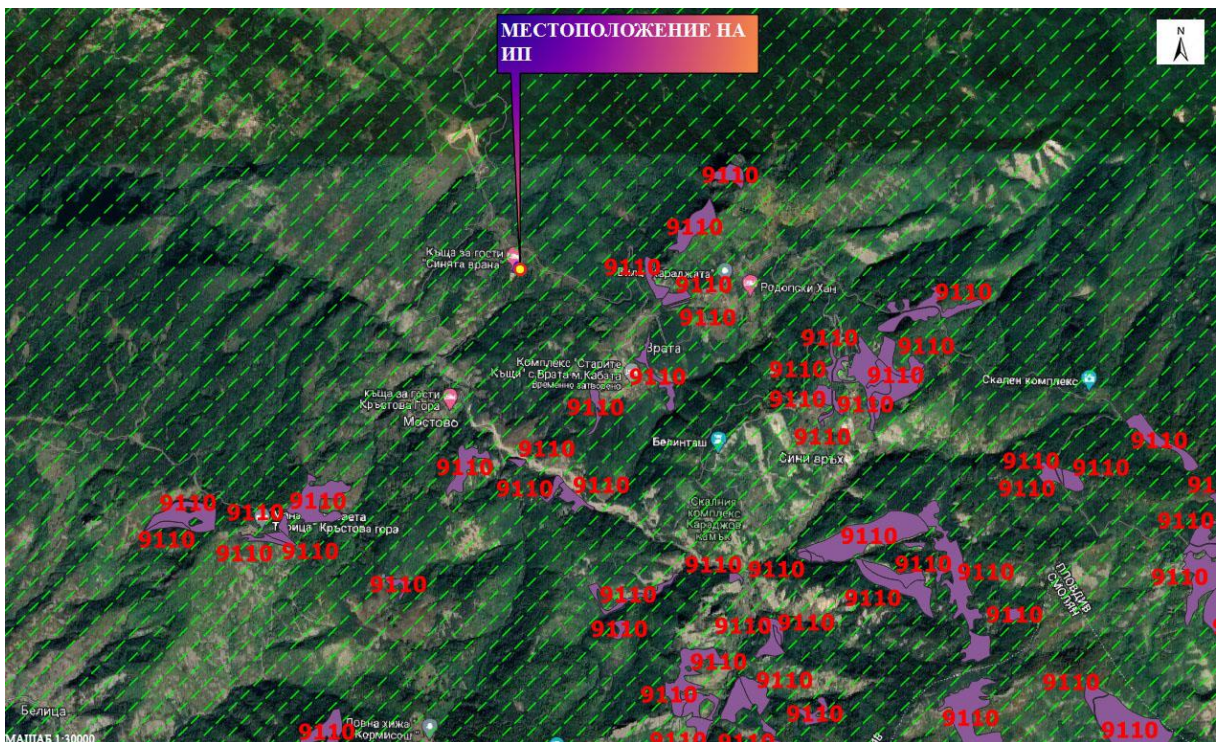
Карта 20. Местоположение на ИП, спрямо най-близките полигони на природно местообитание 8220 Хазмофитна растителност по силикатни скални склонове в защитена зона BG0001031 „Родопи-Средни“ (със зелени шрихи)



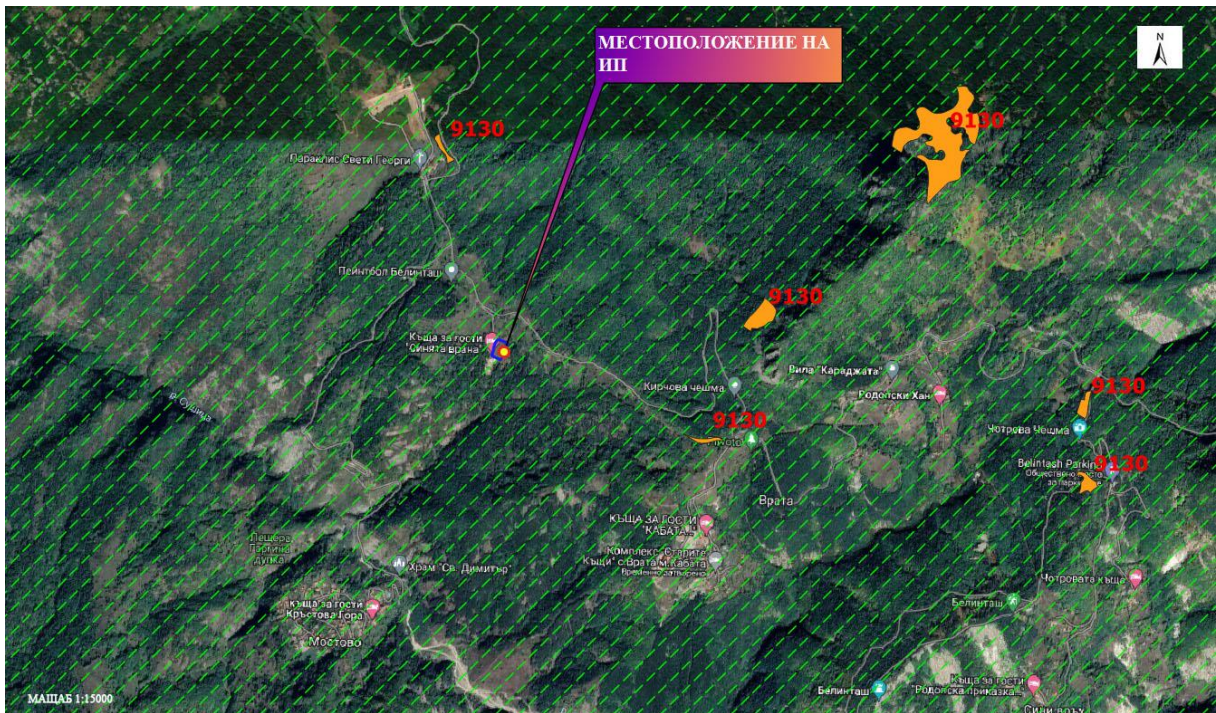
Карта 21. Местоположение на ИП, спрямо най-близките полигони на природно местообитание 8230 Силикатни скали с пионерна растителност от съюзите *Sedo-Scleranthion* или *Sedo albi-Veronicion dillenii* в защитена зона BG0001031 „Родопи-Средни“ (със зелени шрихи)



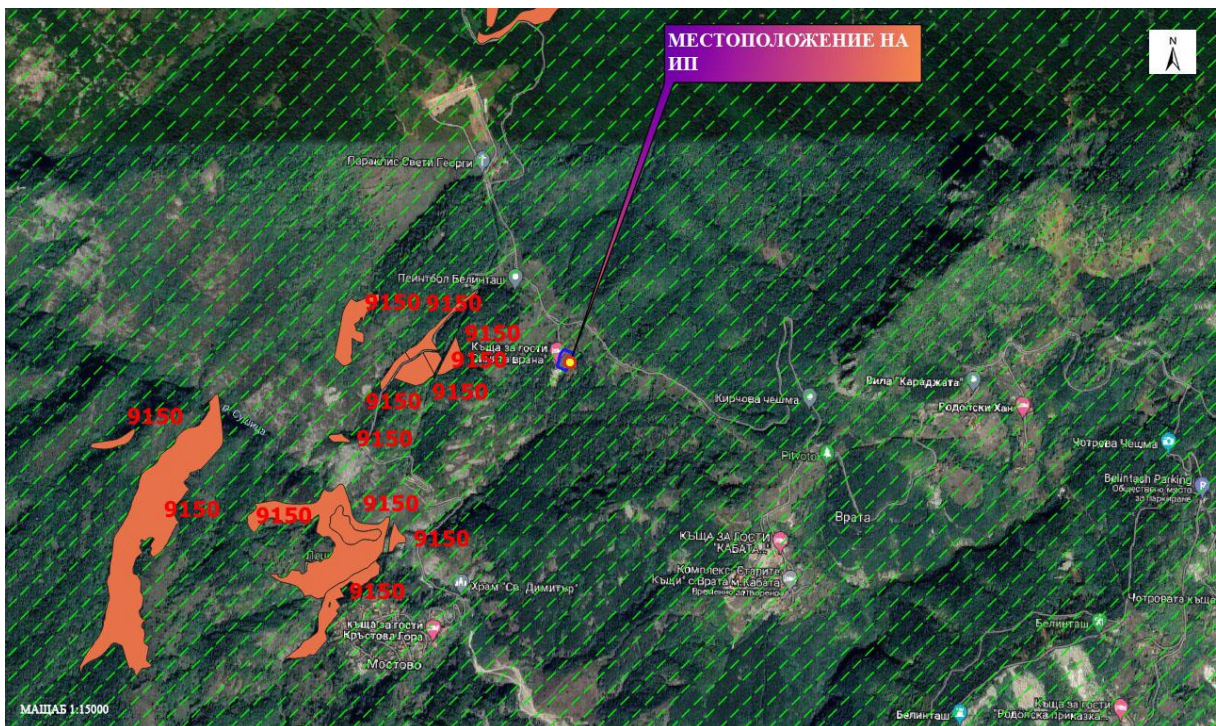
Карта 22. Местоположение на ИП, спрямо най-близките обекти на природно местообитание 8310 Неблагоустроени пещери в защитена зона BG0001031 „Родопи-Средни“ (със зелени щрихи)



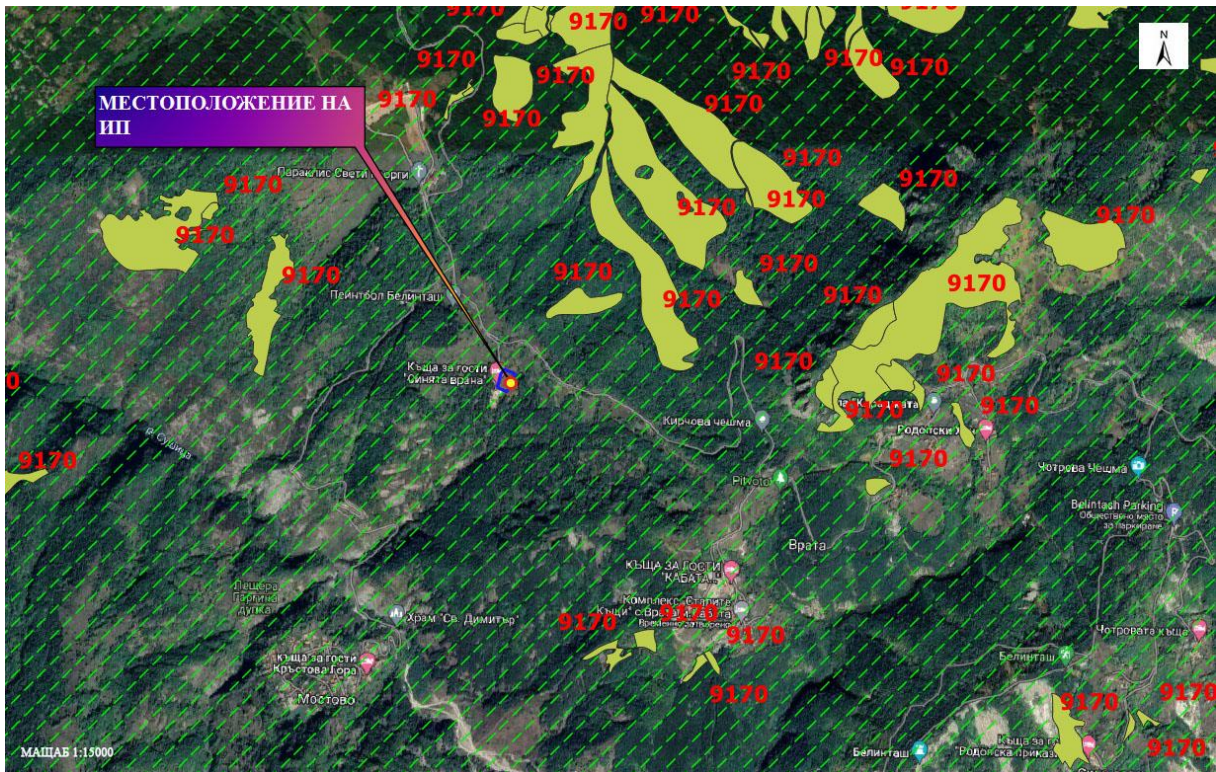
Карта 23. Местоположение на ИП, спрямо най-близките полигони на природно местообитание 9110 Букови гори от типа Luzulo-Fagetum в защитена зона BG0001031 „Родопи-Средни“ (със зелени щрихи)



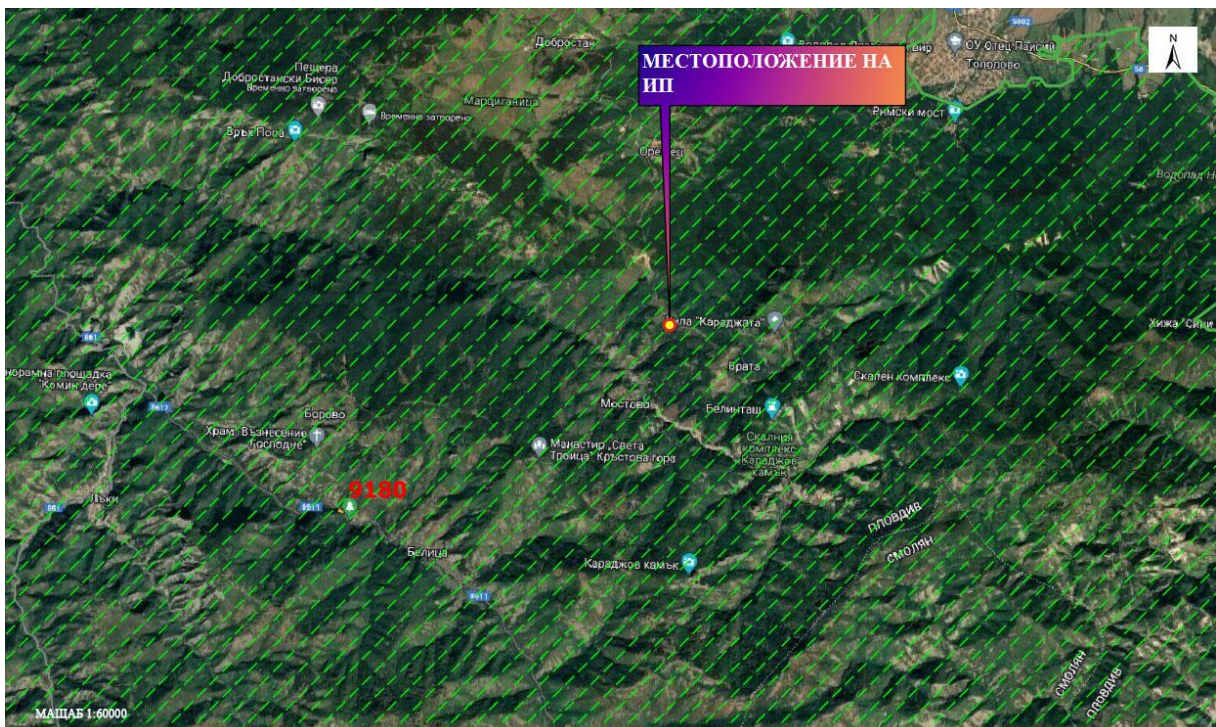
Карта 24. Местоположение на ИП, спрямо най-близките полигони на природно местообитание 9130 Букови гори от типа *Asperulo-Fagetum* в защитена зона BG0001031 „Родопи-Средни“ (със зелени щрихи)



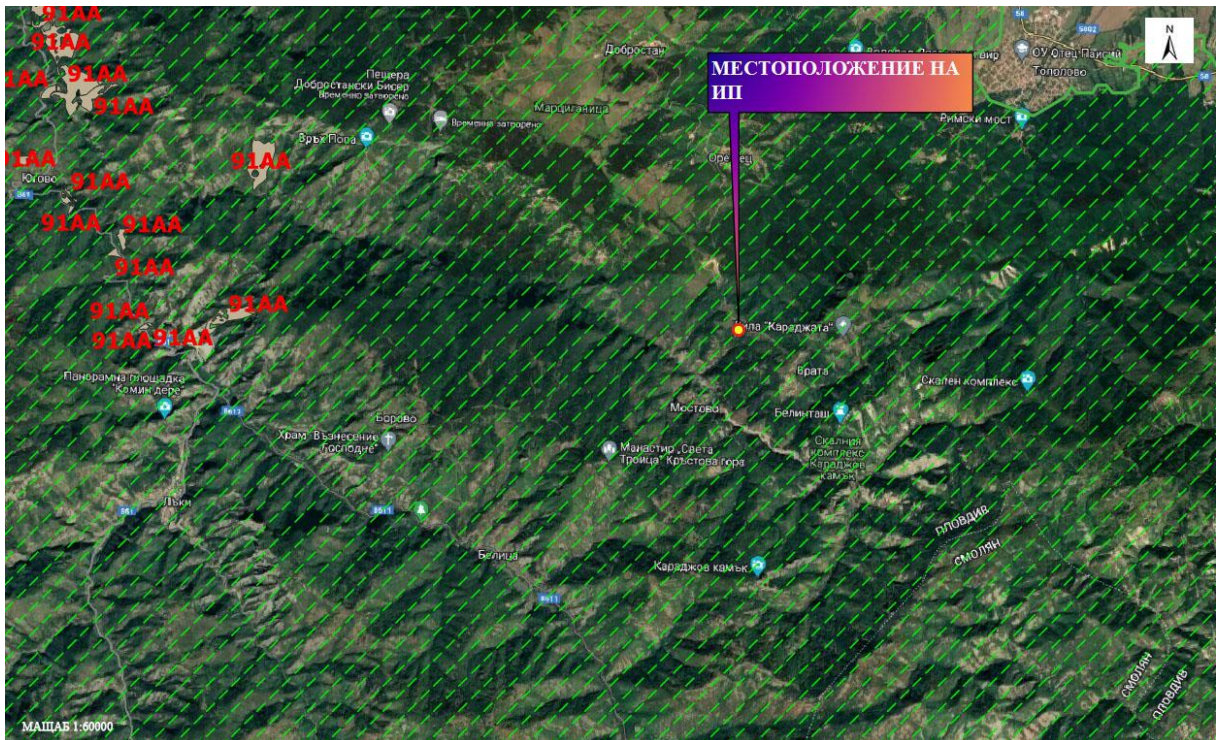
Карта 25. Местоположение на ИП, спрямо най-близките полигони на природно местообитание 9150 Термофилни букови гори (*SerhalantheroFagion*) в защитена зона BG0001031 „Родопи-Средни“ (със зелени щрихи)



Карта 26. Местоположение на ИП, спрямо най-близките полигони на природно местообитание 9170 Дъбово-габъррови гори от типа *Galio-Carpinetum* в защитена зона BG0001031 „Родопи-Средни“ (със зелени шрихи)



Карта 27. Местоположение на ИП, спрямо най-близкия полигон на природно местообитание 9180* Смесени гори от съюза *Tilio-Acerion* върху сипеи и стръмни склонове в защитена зона BG0001031 „Родопи-Средни“ (със зелени шрихи)



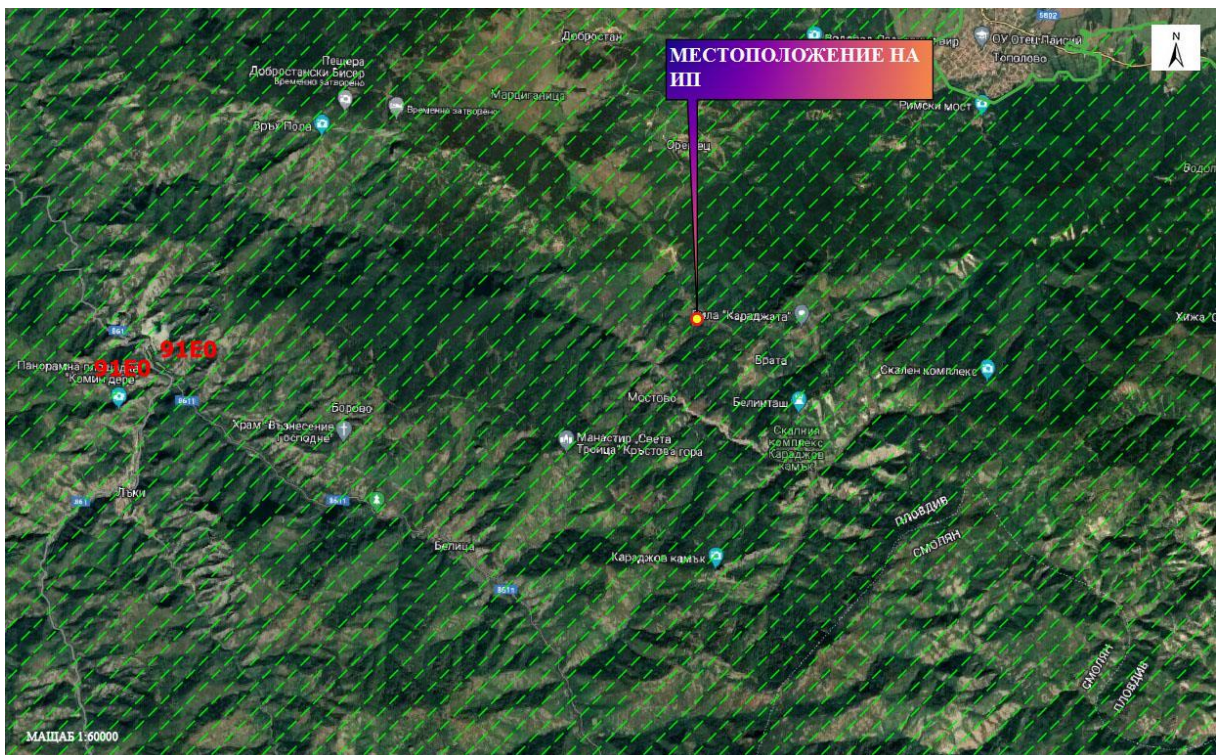
Карта 28. Местоположение на ИП, спрямо най-близките полигони на природно местообитание 91AA* Източни гори от космат дъб в защитена зона BG0001031 „Родопи-Средни“ (със зелени ирихи)



Карта 29. Местоположение на ИП, спрямо най-близките полигони на природно местообитание 91BA Мизийски гори от обикновена ела в защитена зона BG0001031 „Родопи-Средни“ (със зелени ирихи)



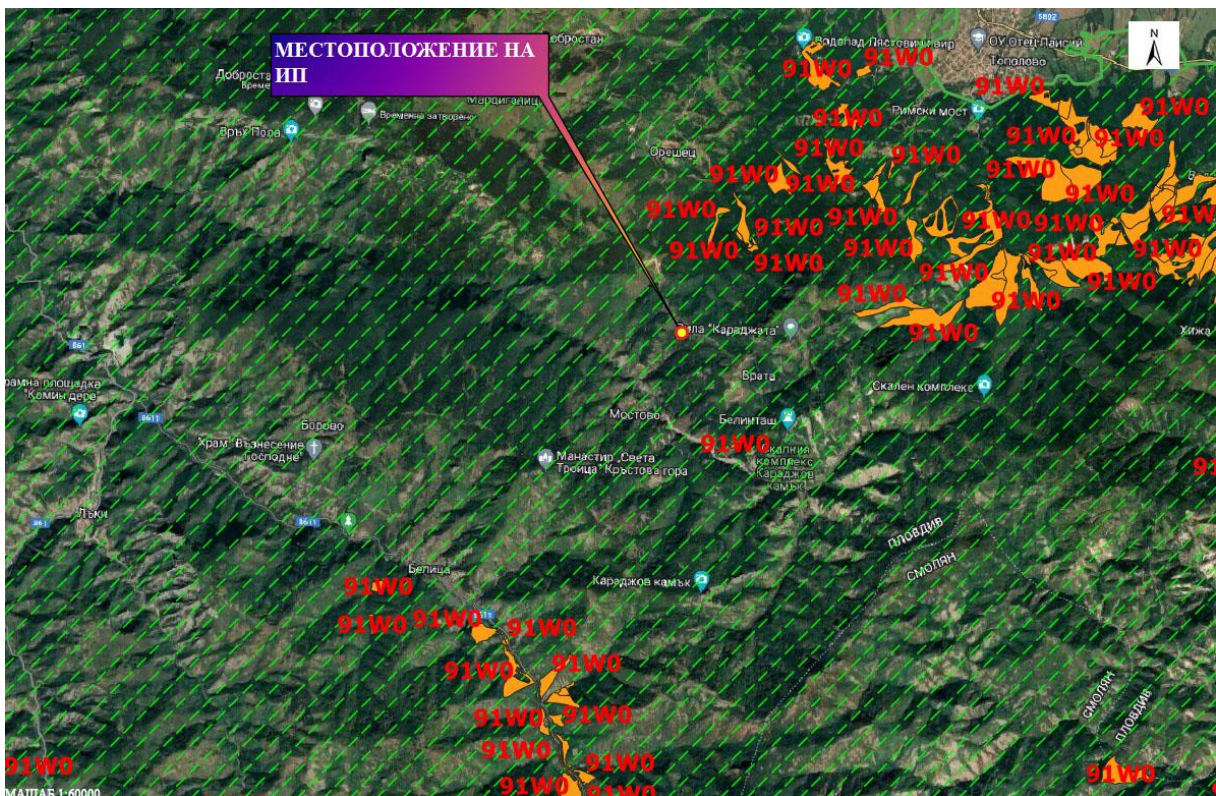
Карта 30. Местоположение на ИП, спрямо най-близките полигони на природно местообитание 91CA Рило-Родопски и Старопланински бялборови гори в защитена зона BG0001031 „Родопи-Средни“ (със зелени шрихи)



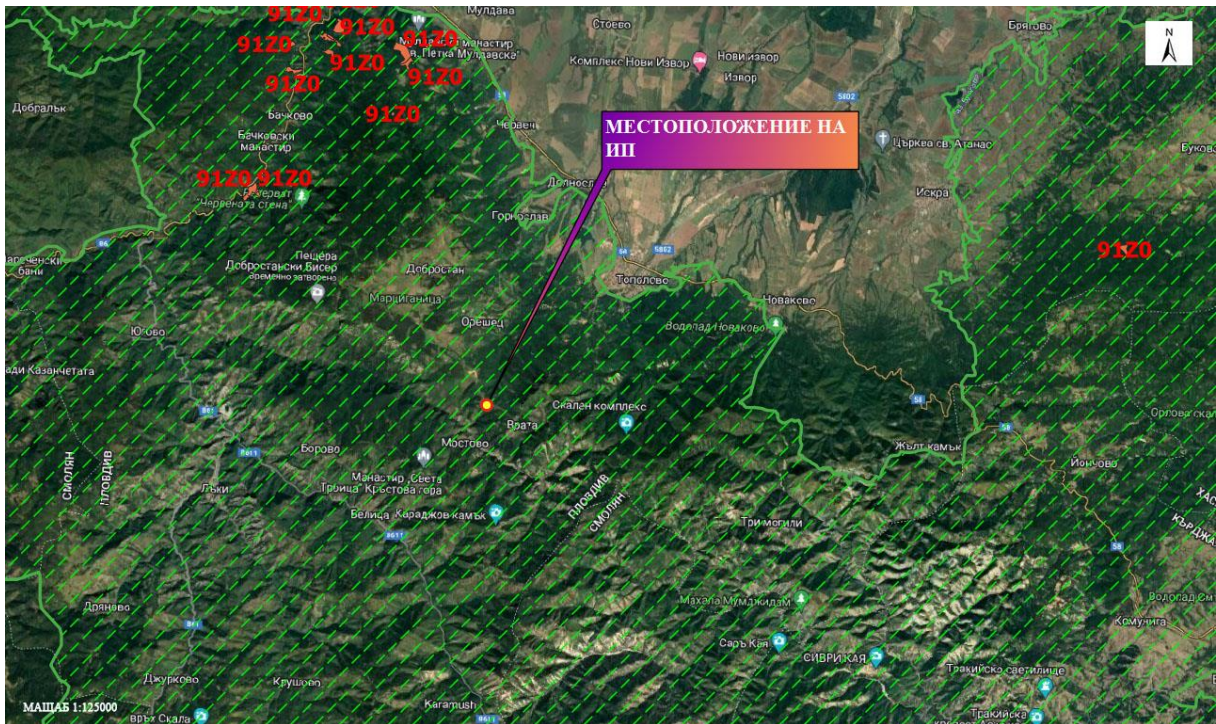
Карта 31. Местоположение на ИП, спрямо най-близките полигони на природно местообитание 91E0* Алувиални гори с *Alnus glutinosa* и *Fraxinus excelsior* (*Alno-Pandion*, *Alnion incanae*, *Salicion albae*) в защитена зона BG0001031 „Родопи-Средни“ (със зелени шрихи)



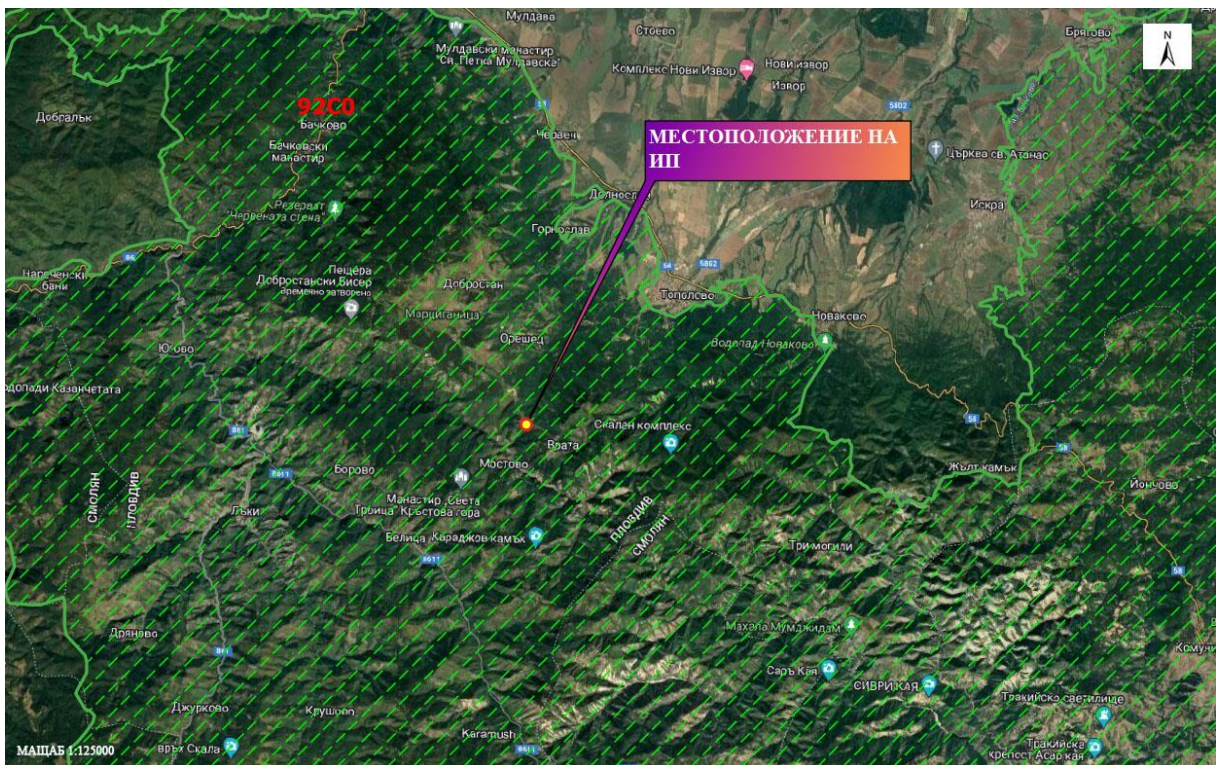
Карта 32. Местоположение на ИП, спрямо най-близките полигони на природно местообитание 91M0 Балкано-панонски церово-горунови гори в защитена зона BG0001031 „Родопи-Средни“ (със зелени шрихи)



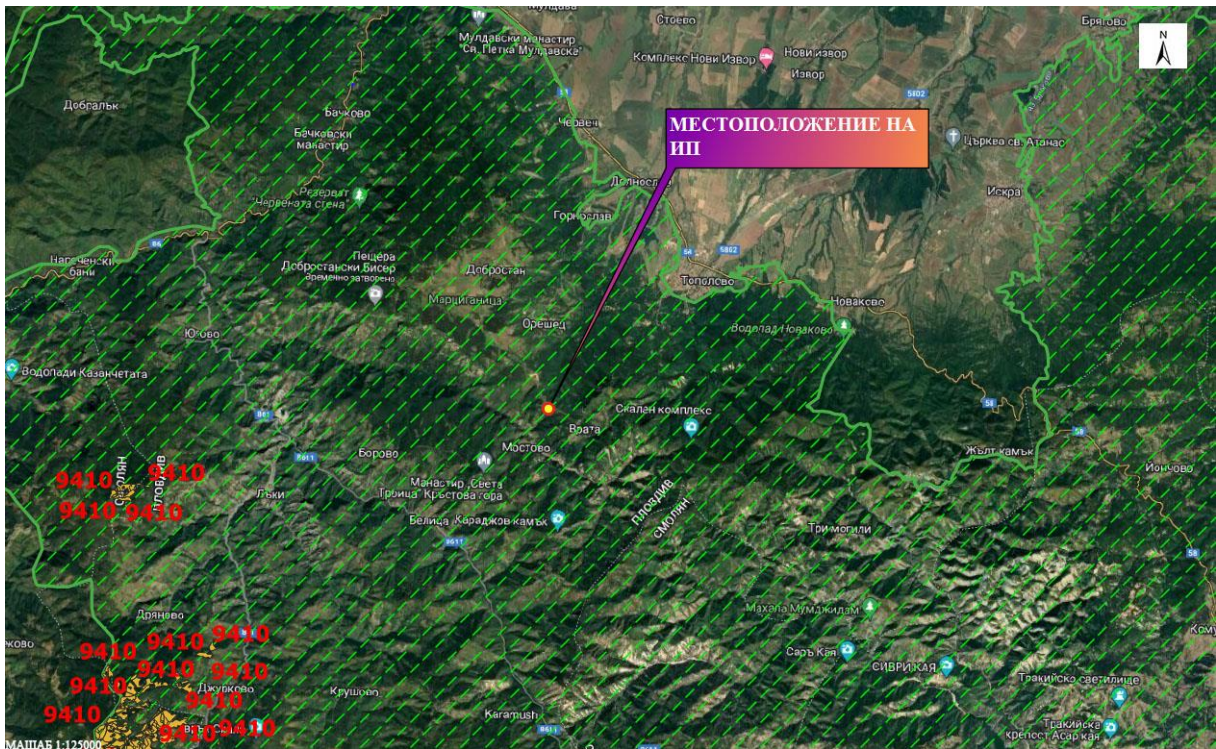
Карта 33. Местоположение на ИП, спрямо най-близките полигони на природно местообитание 91W0 Мизийски букови гори в защитена зона BG0001031 „Родопи-Средни“ (със зелени шрихи)



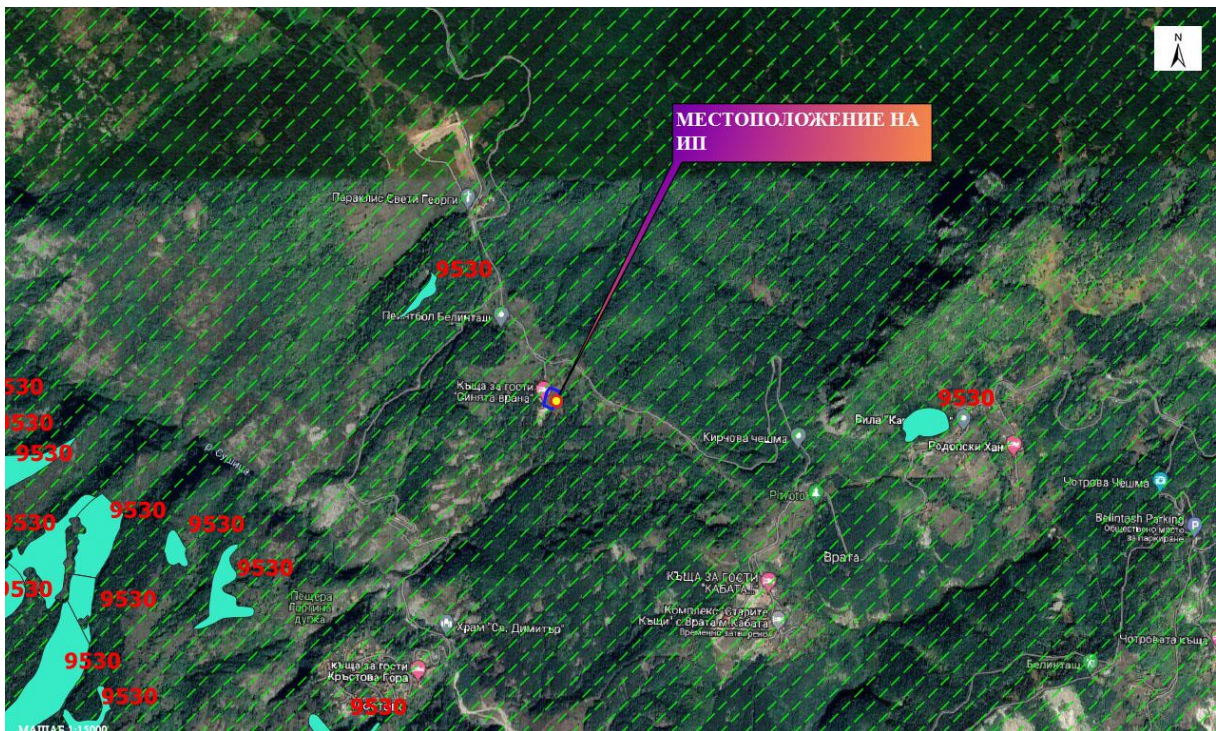
Карта 34. Местоположение на ИП, спрямо най-близките полигони на природно местообитание 9120 Мизийски гори от сребролистна липа в защитена зона BG001031 „Родопи-Средни“ (със зелени ирихи)



Карта 35. Местоположение на ИП, спрямо най-близкия полигон на природно местообитание 92C0 Гори от Platanus orientalis в защитена зона BG001031 „Родопи-Средни“ (със зелени ирихи)



Карта 36. Местоположение на ИП, спрямо най-близките полигони на природно местообитание 9410 Ацидофилни гори от Picea в планинския до алпийския пояс (Vaccinio-Piceetea) в защитена зона BG0001031 „Родопи-Средни“ (със зелени щрихи)



Карта 37. Местоположение на ИП, спрямо най-близките полигони на природно местообитание 9530* Субсредиземноморски борови гори с ендемични подвидове черен бор в защитена зона BG0001031 „Родопи-Средни“ (със зелени щрихи)

3. Местоположение на ИП, спрямо местообитанията на видовете предмет на опазване от защитена зона BG0001031 „Родопи-Средни“



Карта 38. Местоположение на територията на ИП (с червен контур) спрямо най-близките потенциални местообитания (с оранжев фон) на средиземноморския подковонос (*Rhinolophus blasii*) в част от защитена зона BG0001031 „Родопи-Средни“



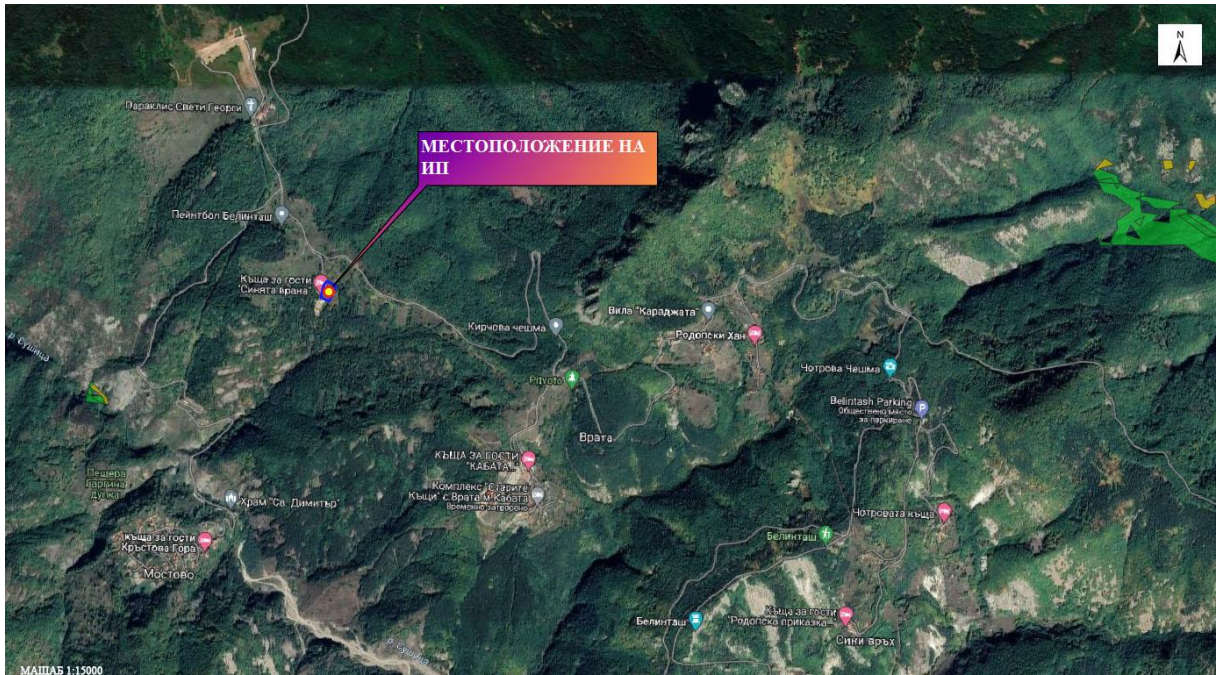
Карта 39. Местоположение на територията на ИП (с червен контур) спрямо най-близките потенциални местообитания (с оранжев фон) на южния подковонос (*Rhinolophus euryale*) в част от защитена зона BG0001031 „Родопи-Средни“



Карта 40. Местоположение на територията на ИП (с червен контур) спрямо най-близките потенциални местообитания (с оранжев фон) на големия подковонос (*Rhinolophus ferrumequinum*) в част от защитена зона BG0001031 „Родопи-Средни“



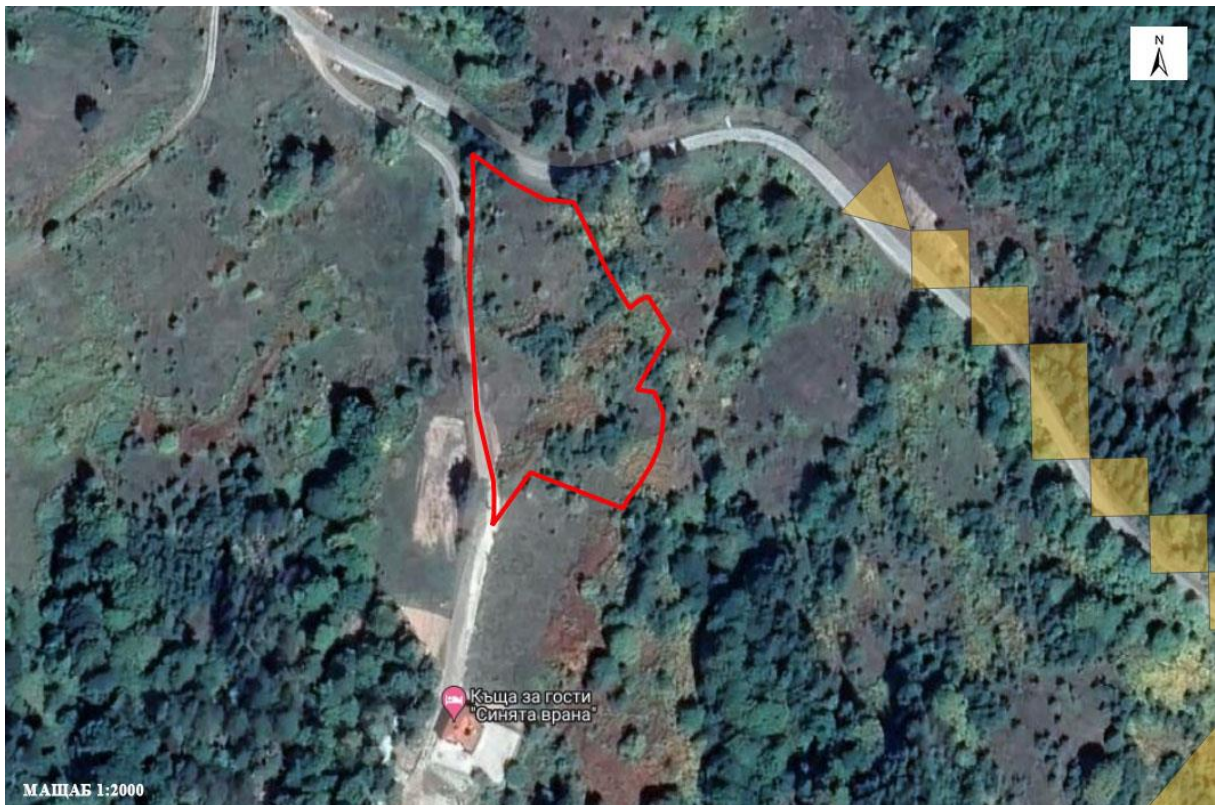
Карта 41. Местоположение на територията на ИП (с червен контур) спрямо най-близките потенциални местообитания (с оранжев фон) на малкия подковонос (*Rhinolophus hipposideros*) в част от защитена зона BG0001031 „Родопи-Средни“



Карта 42. Местоположение на ИП спрямо потенциалните (със зелен цвят) и трофичните (с оранжев цвят) местообитания на подковоноса на Мехели (*Rhinolophus mehelyi*) в част от защитена зона BG0001031 „Родопи-Средни“



Карта 43. Местоположение на територията на ИП (с червен контур) спрямо най-близките потенциални (местообитания (с оранжев цвят) на широкоухия прилеп (*Barbastella barbastellus*) в част от защитена зона BG0001031 „Родопи-Средни“



Карта 44. Местоположение на територията на ИП (с червен контур) спрямо най-близките потенциални местообитания (с оранжев цвят) на дългокрилия прилеп (*Miniopterus schreibersii*) в част от защитена зона BG0001031 „Родопи-Средни“



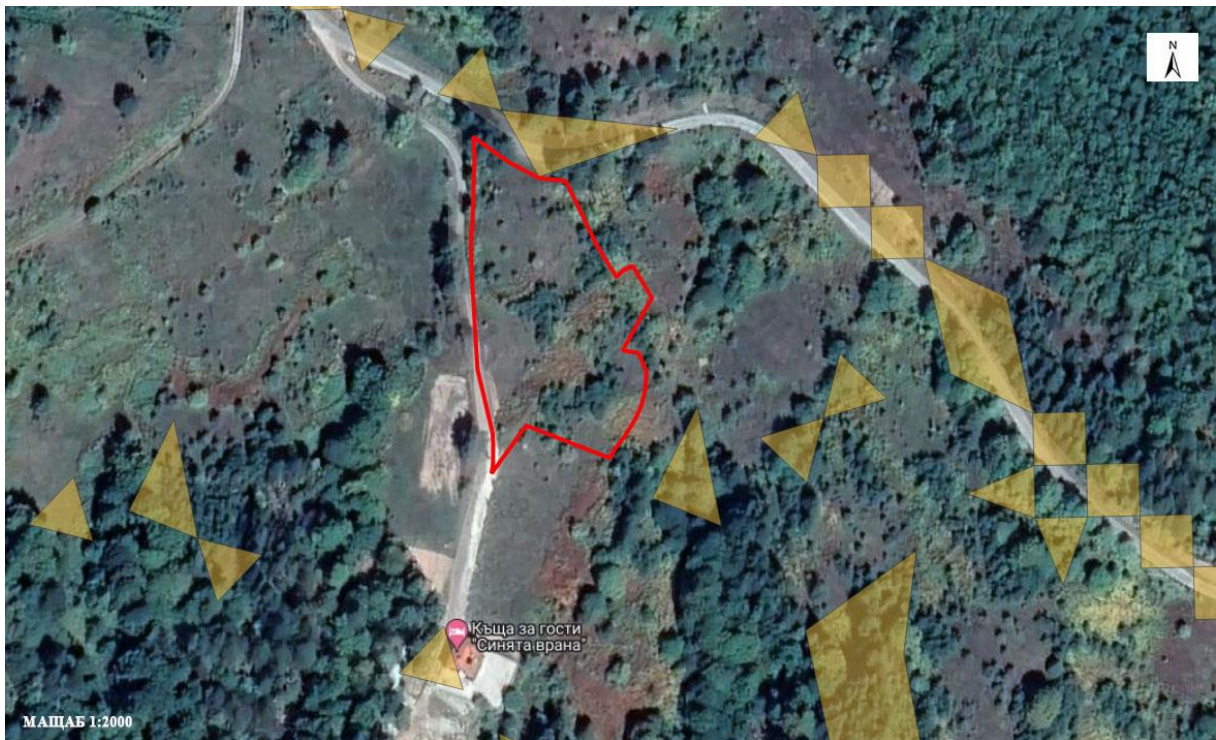
Карта 45. Местоположение на територията на ИП (с червен контур) спрямо най-близките потенциални местообитания (с оранжев цвят) на дългоухия нощник (*Myotis bechsteinii*) в част от защитена зона BG0001031 „Родопи-Средни“



Карта 46. Местоположение на територията на ИП (с червен контур) спрямо ловните (с оранжев цвят) местообитания на остроухия нощник (*Myotis blythii*) в част от защитена зона BG0001031 „Родопи-Средни“



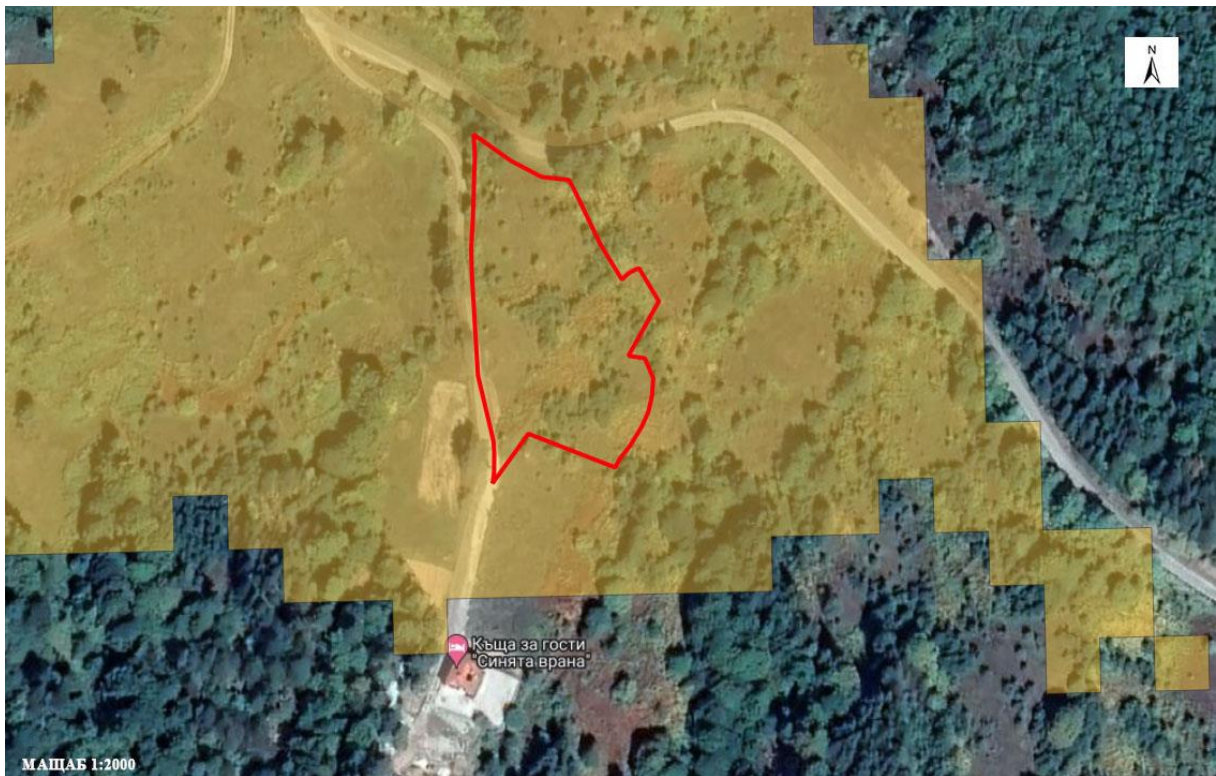
Карта 47. Местоположение на територията на ИП (с червен контур) спрямо най-близките потенциални местообитания (с оранжев цвят) на дългопръстия нощник (*Myotis sarassinii*) в част от защитена зона BG0001031 „Родопи-Средни“



Карта 48. Местоположение на територията на ИП (с червен контур) спрямо най-близките потенциални местообитания (с оранжев цвят) на трицветния ноцник (*Myotis emarginatus*) в част от защитена зона BG0001031 „Родопи-Средни“



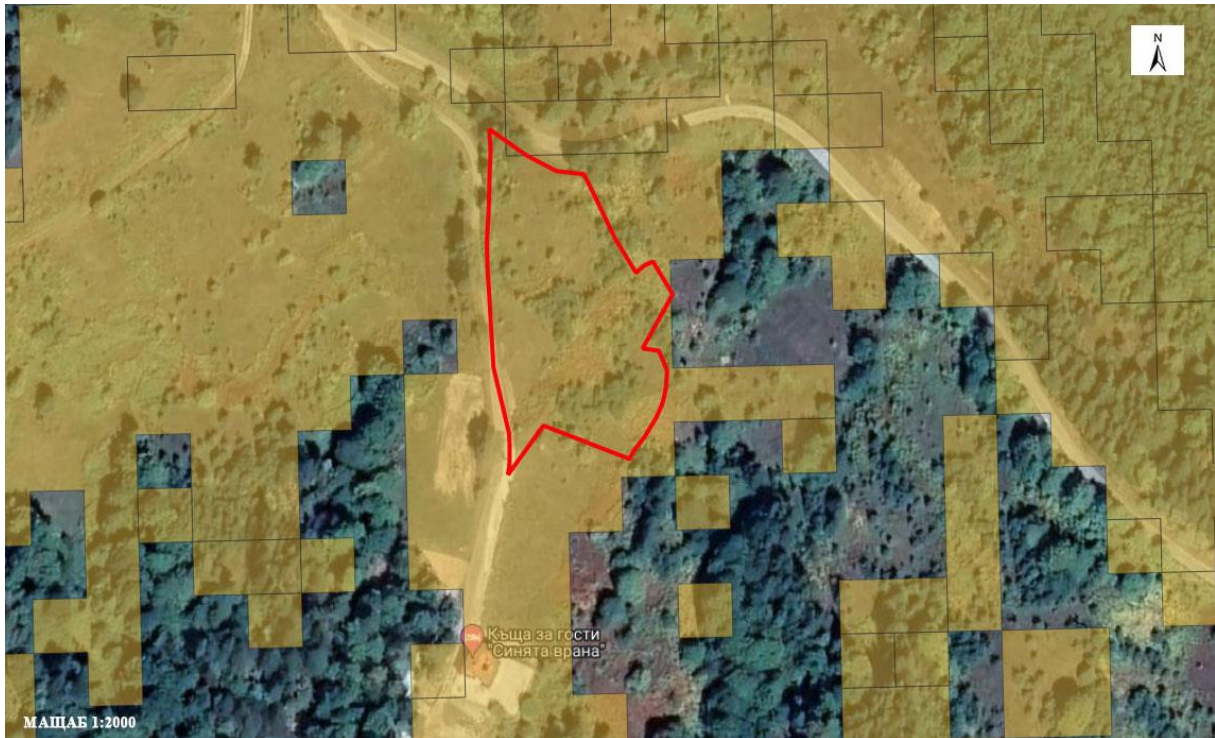
Карта 49. Местоположение на територията на ИП (с червен контур) спрямо трофичните (с оранжев цвят) местообитания на големия ноцник (*Myotis myotis*) в част от защитена зона BG0001031 „Родопи-Средни“



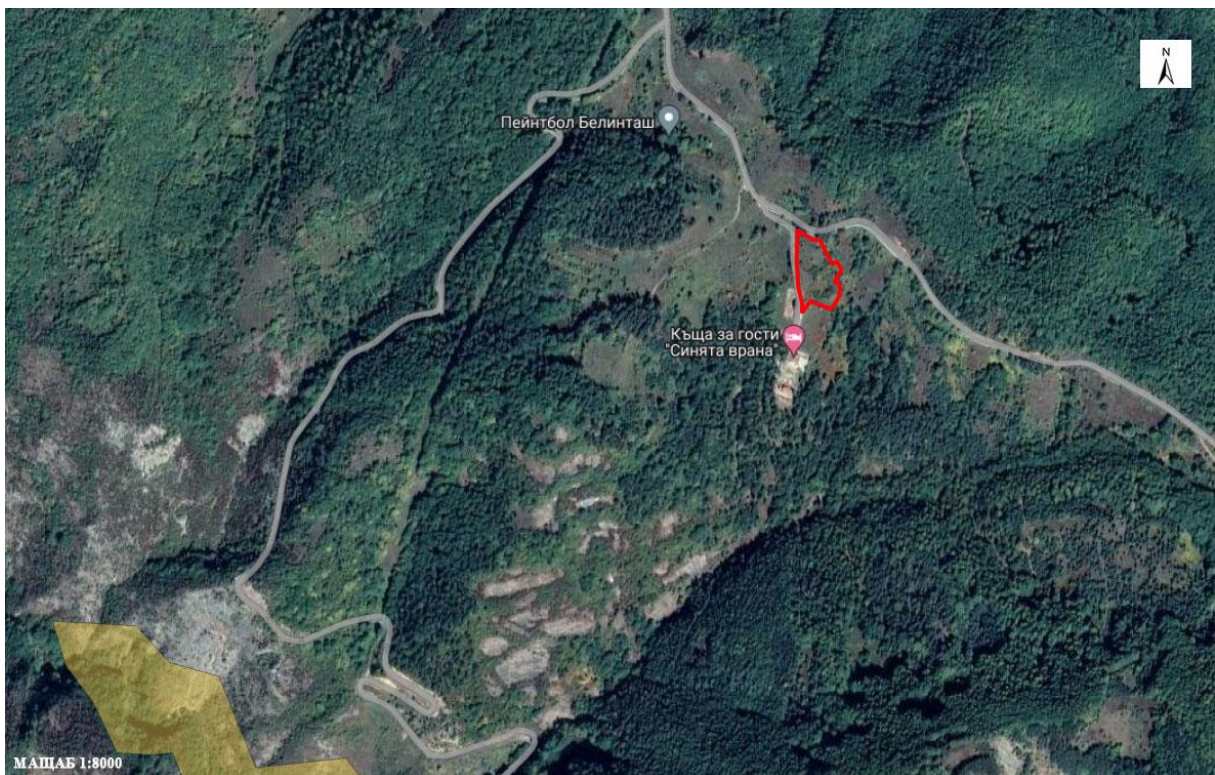
Карта 50. Местоположение на територията на ИП (с червен контур), спрямо потенциалните местообитания (с оранжев цвят) на лалугера (*Spermophilus citellus*) в защитена зона BG0001031 „Родопи-Средни“



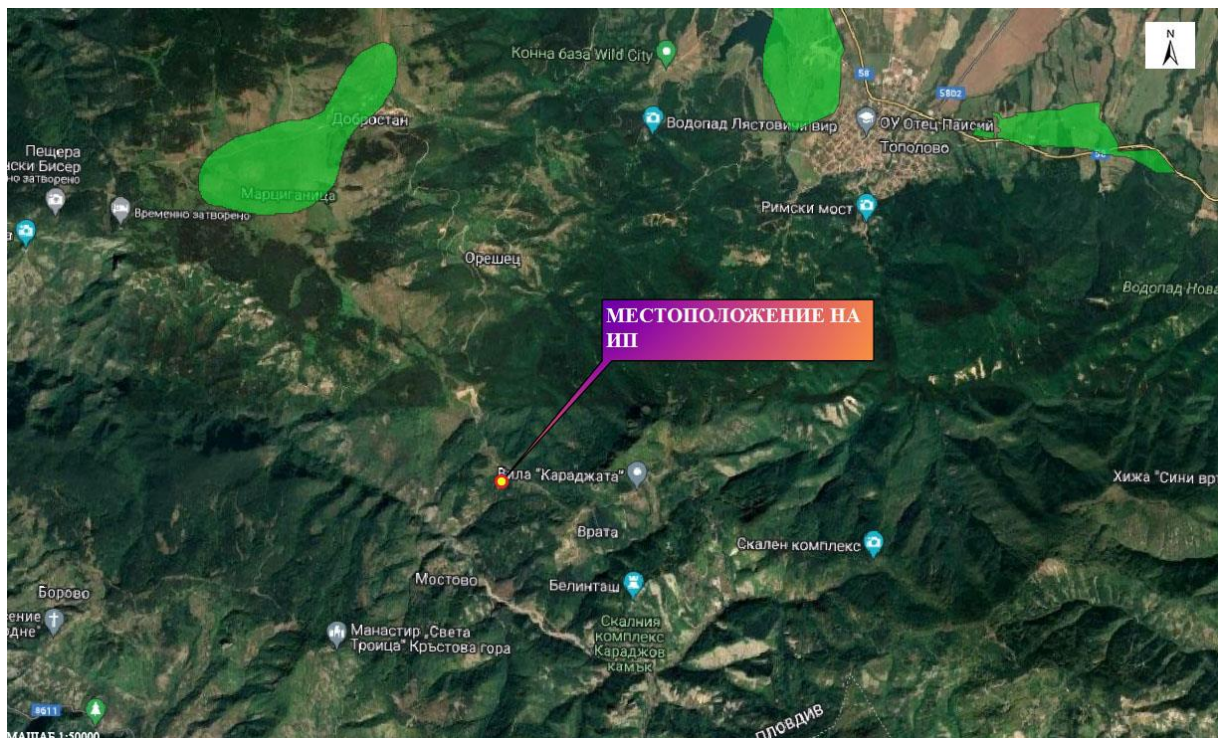
Карта 51. Местоположение на територията на ИП (с червен контур), спрямо потенциалните местообитания (с оранжев цвят) на европейския вълк (*Canis lupus*) в защитена зона BG0001031 „Родопи-Средни“



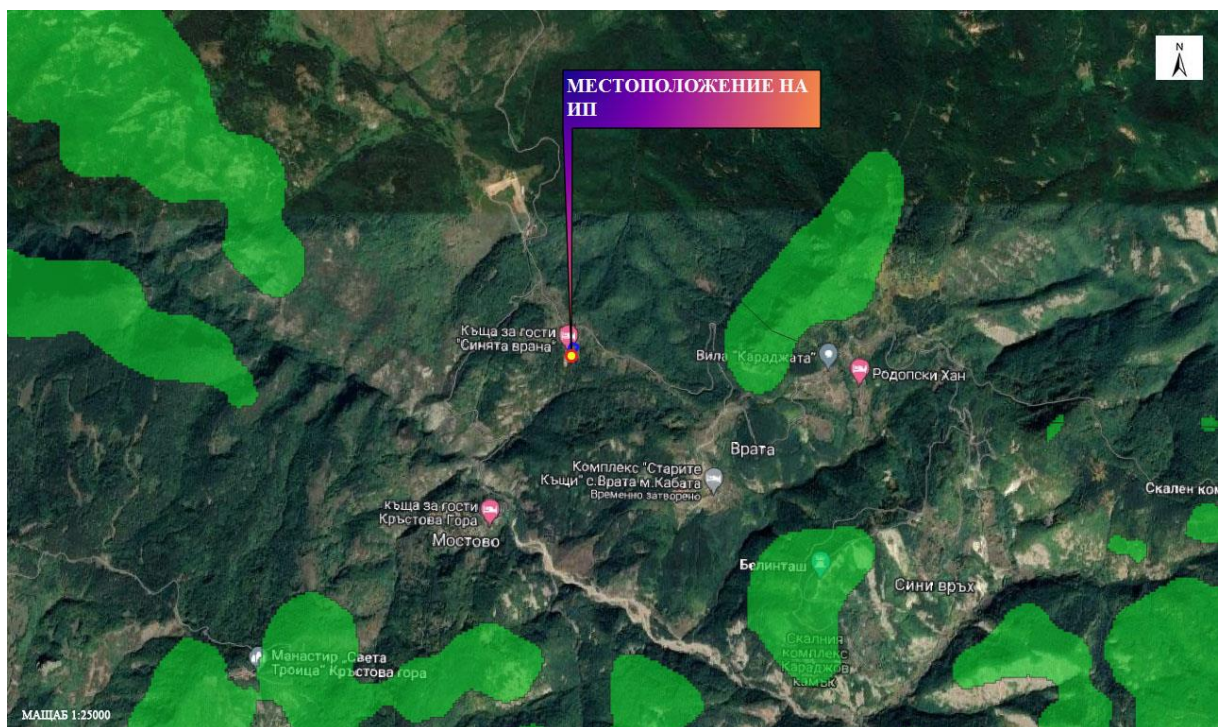
Карта 52. Местоположение на територията на ИП (а червен контур), спрямо потенциалните местообитания (с оранжев цвят) на кафявата мечка (*Ursus arctos*) в защитена зона BG0001031 „Родопи-Средни“



Карта 53. Местоположение на територията на ИП (с червен контур), спрямо най-близкия полигон (с оранжев цвят) на потенциалните местообитания на видрата (*Lutra lutra*) в част от защитена зона BG0001031 „Родопи-Средни“



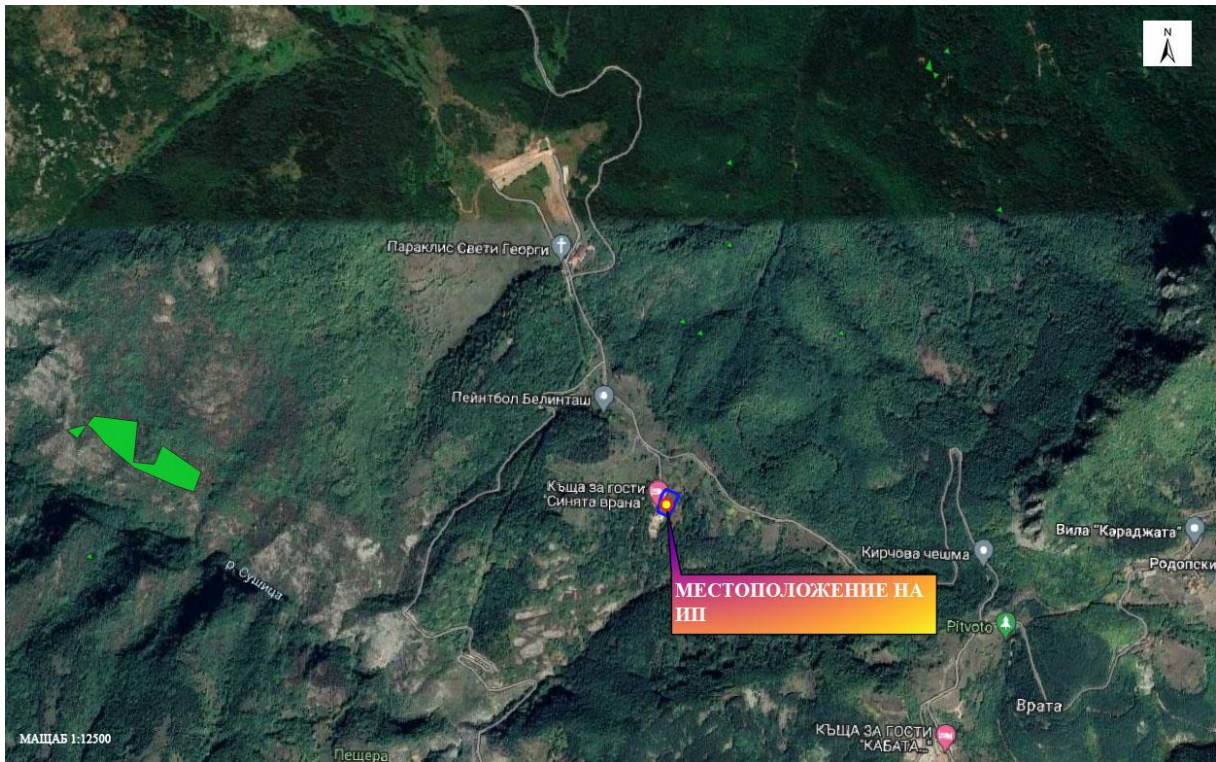
Карта 54. Местоположение на ИП, спрямо най-близките полигони на потенциалните (със зелен цвят) местообитания на пъстрия пор (*Vormela peregusna*) в част от защитена зона BG0001031 „Родопи-Средни“



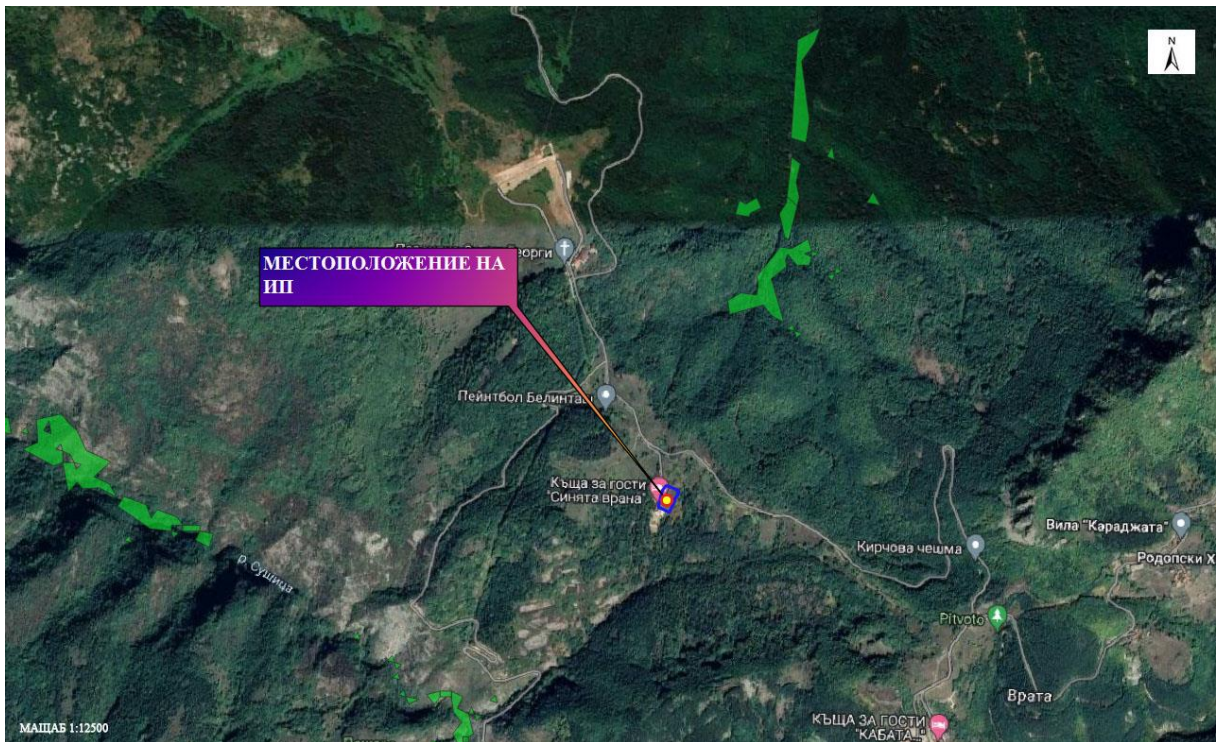
Карта 55. Местоположение на ИП спрямо най-близките полигони на потенциалните (със зелен цвят) местообитания на дивата коза (*Capra pyrenaica*) в част от защитена зона BG0001031 „Родопи-Средни“



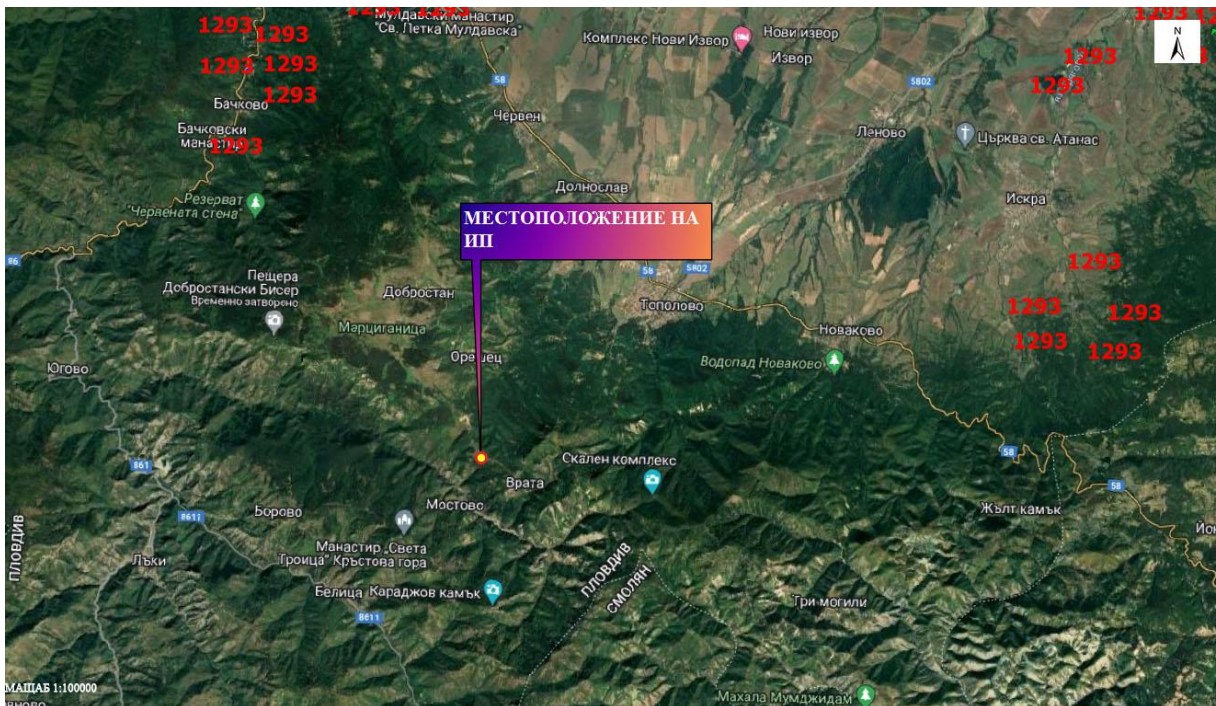
Карта 56. Местоположение на III, спрямо потенциалните (със зелен цвят) местообитания на шипобедрената костенурка (*Testudo graeca*) в част от защитена зона BG0001031 „Родопи-Средни“



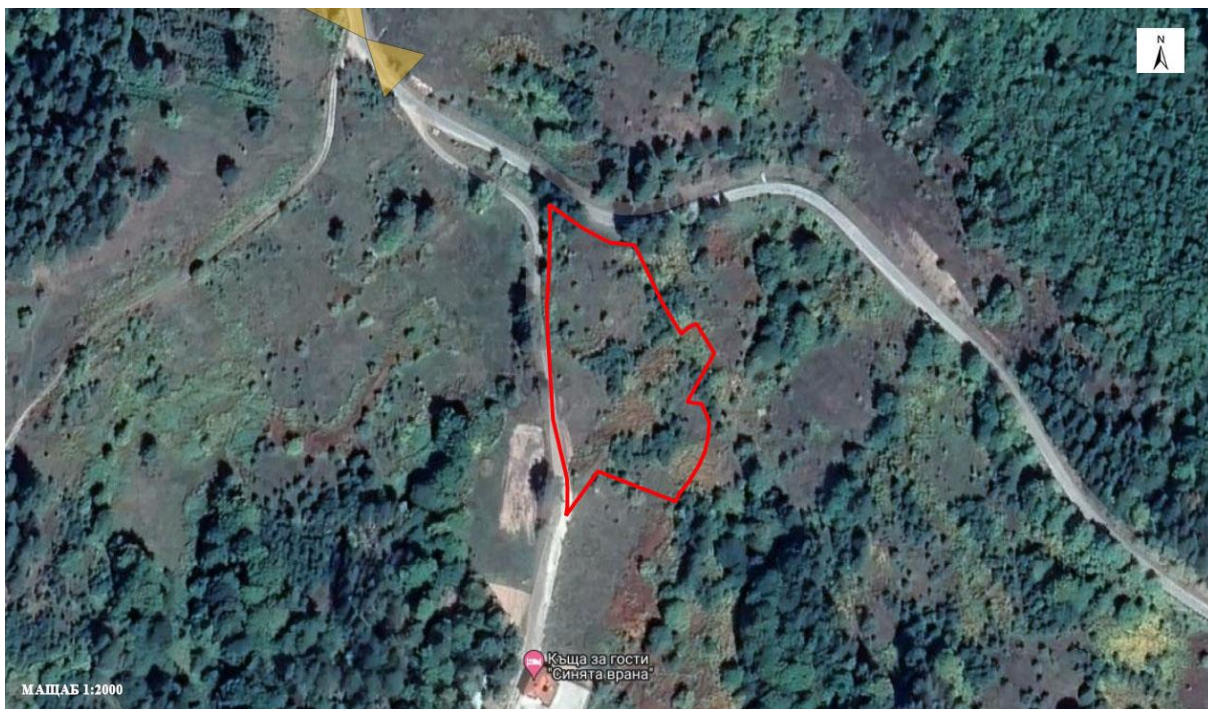
Карта 57. Местоположение на III, спрямо потенциалните (със зелен цвят) местообитания на шипоопашатата костенурка (*Testudo hermanni*) в част от защитена зона BG0001031 „Родопи-Средни“



Карта 58. Местоположение на ИП, спрямо потенциалните (със зелен цвят) местообитания на обикновената блатна костенурка (*Emys orbicularis*) в част от защитена зона BG0001031 „Родопи-Средни“



Карта 59. Местоположение на ИП спрямо потенциалните местообитания на леопардовия смък (*Elarhe situla*) в част от защитена зона BG0001031 „Родопи-Средни“



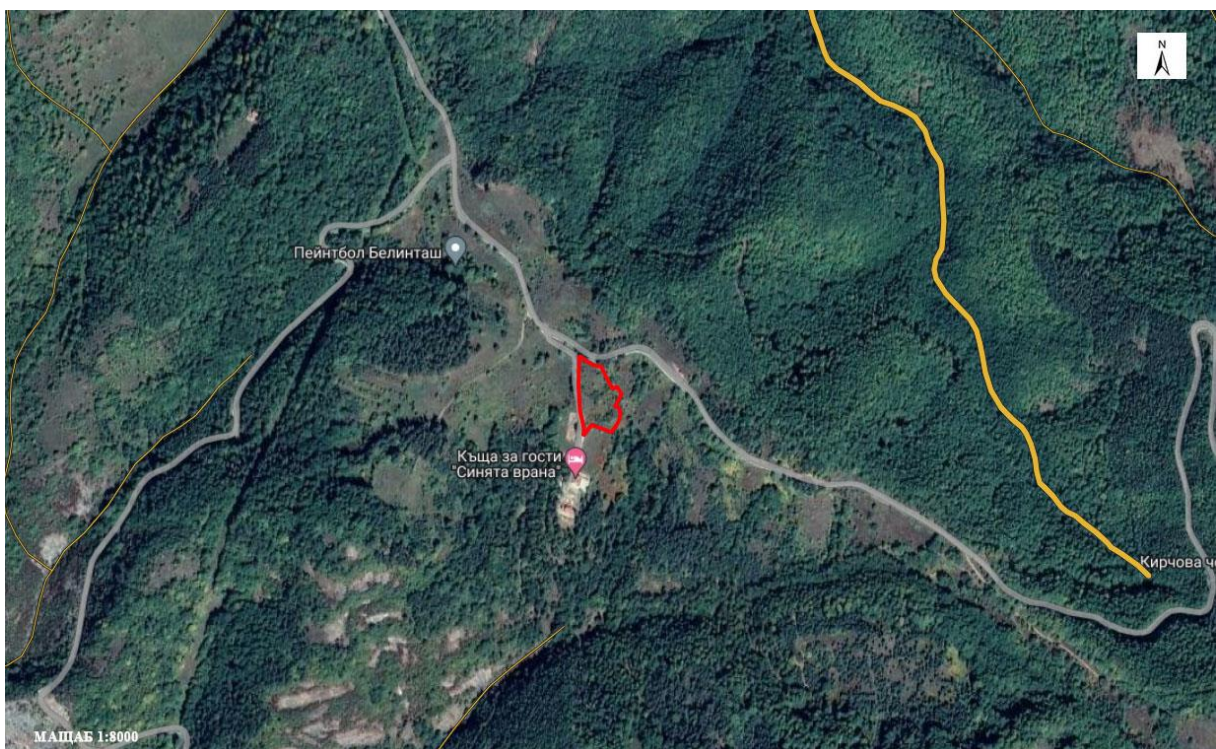
Карта 60. Местоположение на територията на ИП (с червен контур), спрямо най-близките потенциални (с оранжев цвят) местообитания на пъстрия смок (*Elaphe sauromates*) в част от защитена зона BG0001031 „Родопи-Средни“



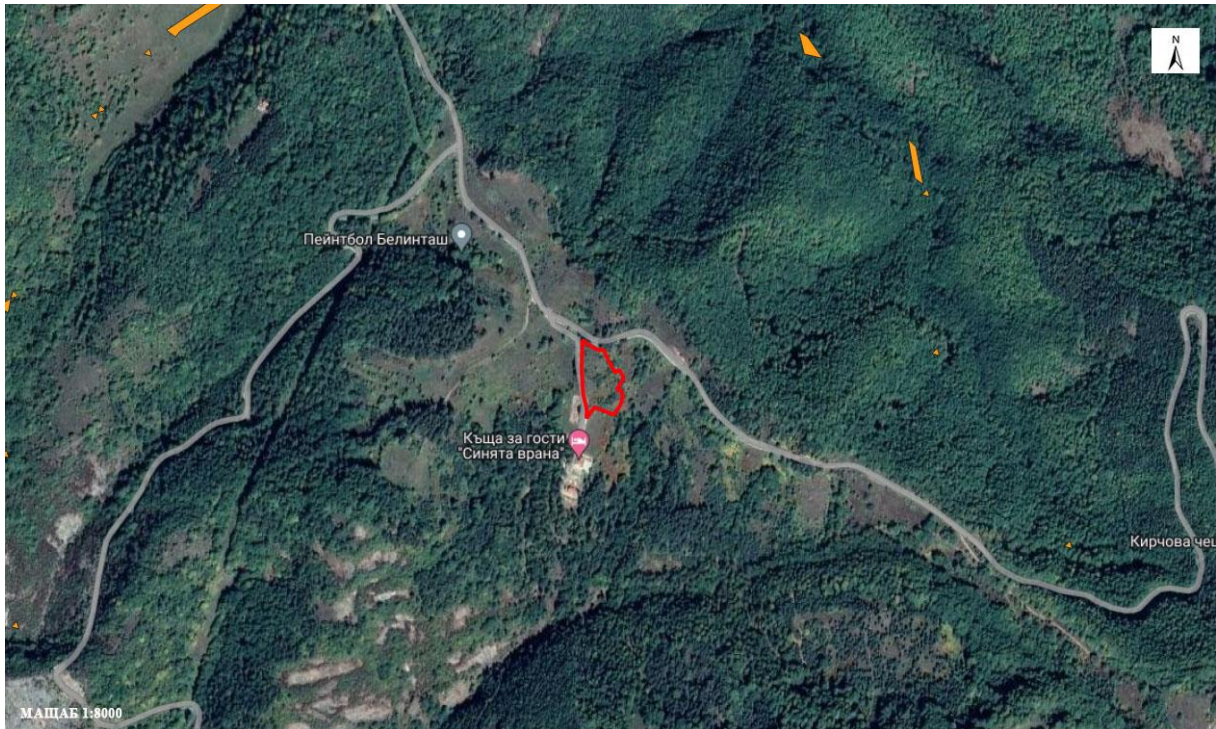
Карта 61. Местоположение на територията на ИП (с червен контур), спрямо потенциалните (с оранжев цвят) местообитания на големия гребенест тритон (*Triturus karelinii*) в част от защитена зона BG0001031 „Родопи-Средни“



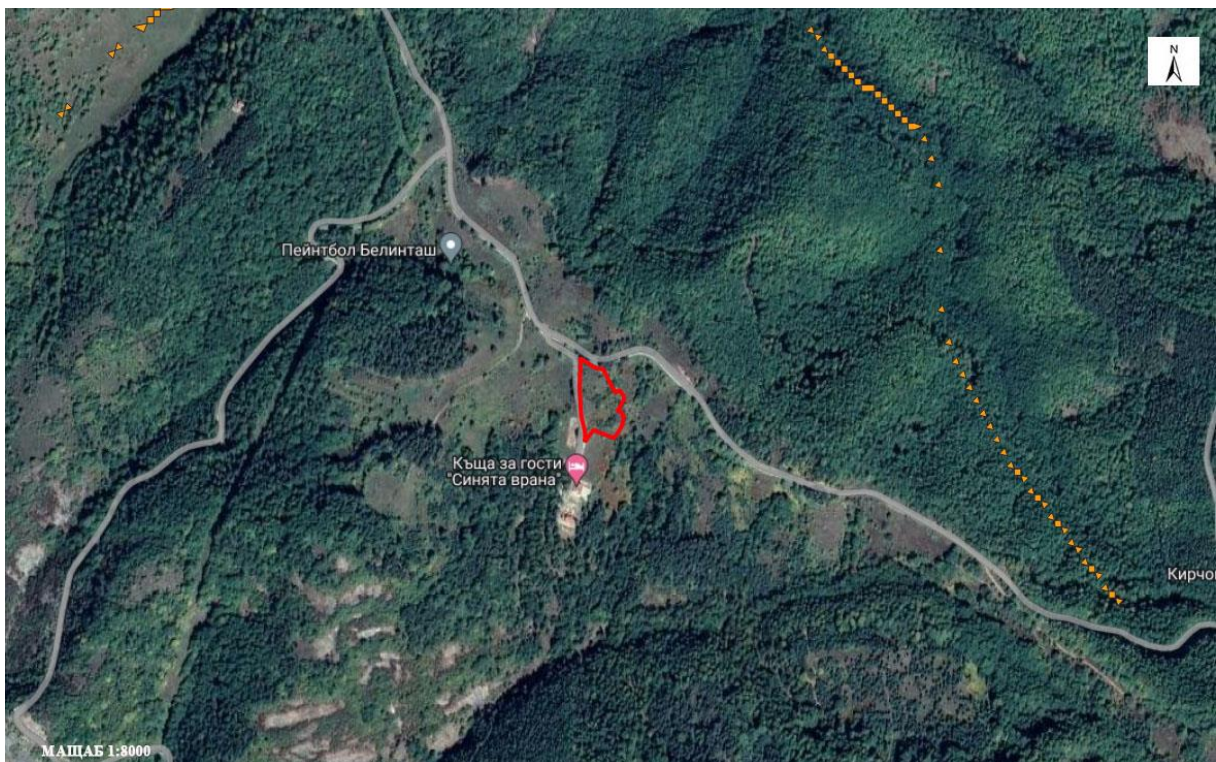
Карта 62. Местоположение на територията на ИП (с червен контур), спрямо потенциалните (с оранжев цвят) местообитания на жълтокоремната бумка (*Bombina variegata*) в част от защитена зона BG0001031 „Родопи-Средни“



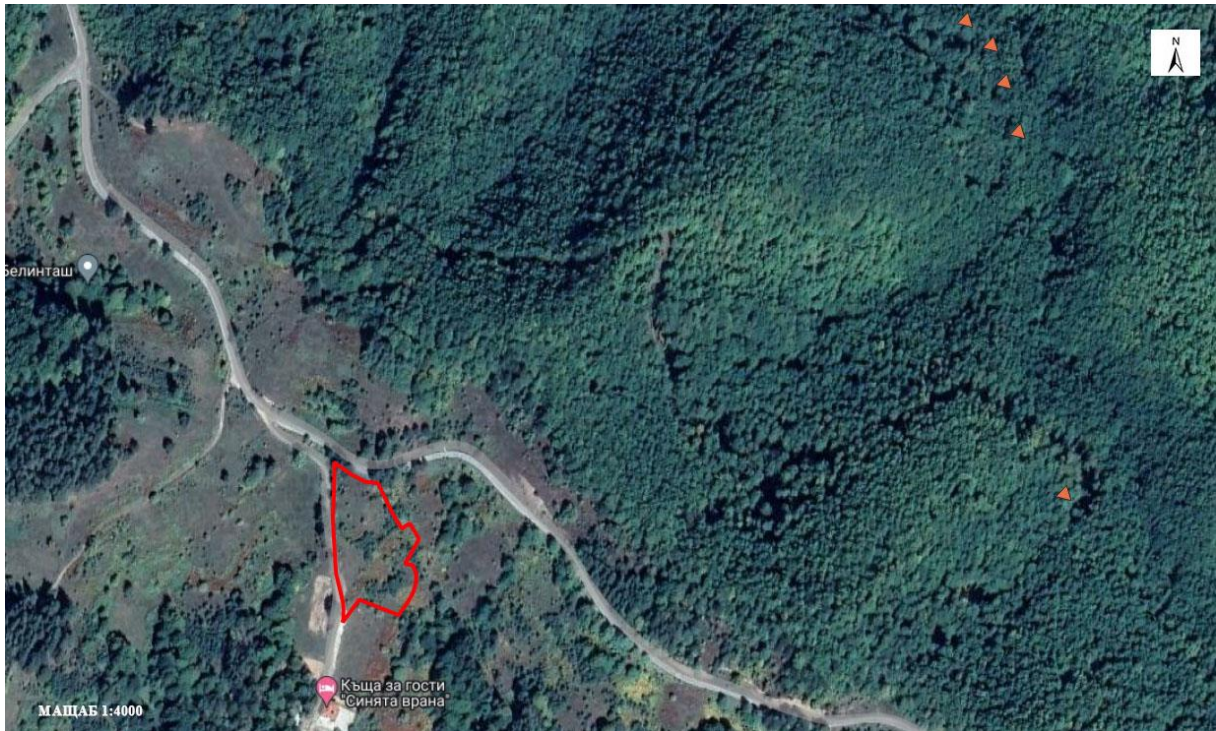
Карта 63. Местоположение на територията на ИП (с червен контур), спрямо потенциалните (с оранжев цвят) местообитания на маришката мряна (*Barbus cyclolepis*) в част от защитена зона BG0001031 „Родопи-Средни“



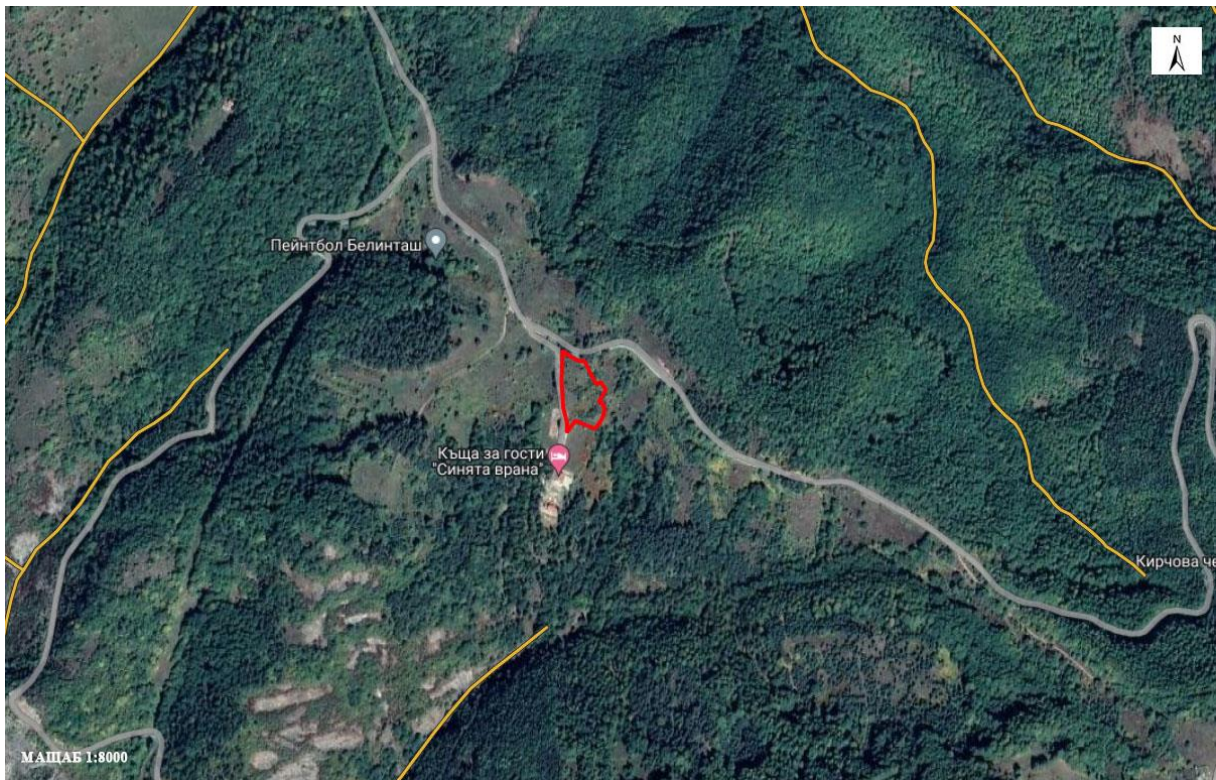
Карта 64. Местоположение на територията на ИП (с червен контур), спрямо потенциалните (с оранжев цвят) местообитания на обикновения щипок (*Cobitis taenja*) в част от защитена зона BG0001031 „Родопи-Средни“



Карта 65. Местоположение на територията на ИП (с червен контур), спрямо потенциалните (с оранжев цвят) местообитания на европейската горчивка (*Rhodeus amarus*) в част от защитена зона BG0001031 „Родопи-Средни“



Карта 66. Местоположение на територията на ИП (с червен контур), спрямо потенциалните (с оранжев цвят) местообитания на балканския щипок (*Sabanejewia aurata*) в част от защитена зона BG0001031 „Родопи-Средни“



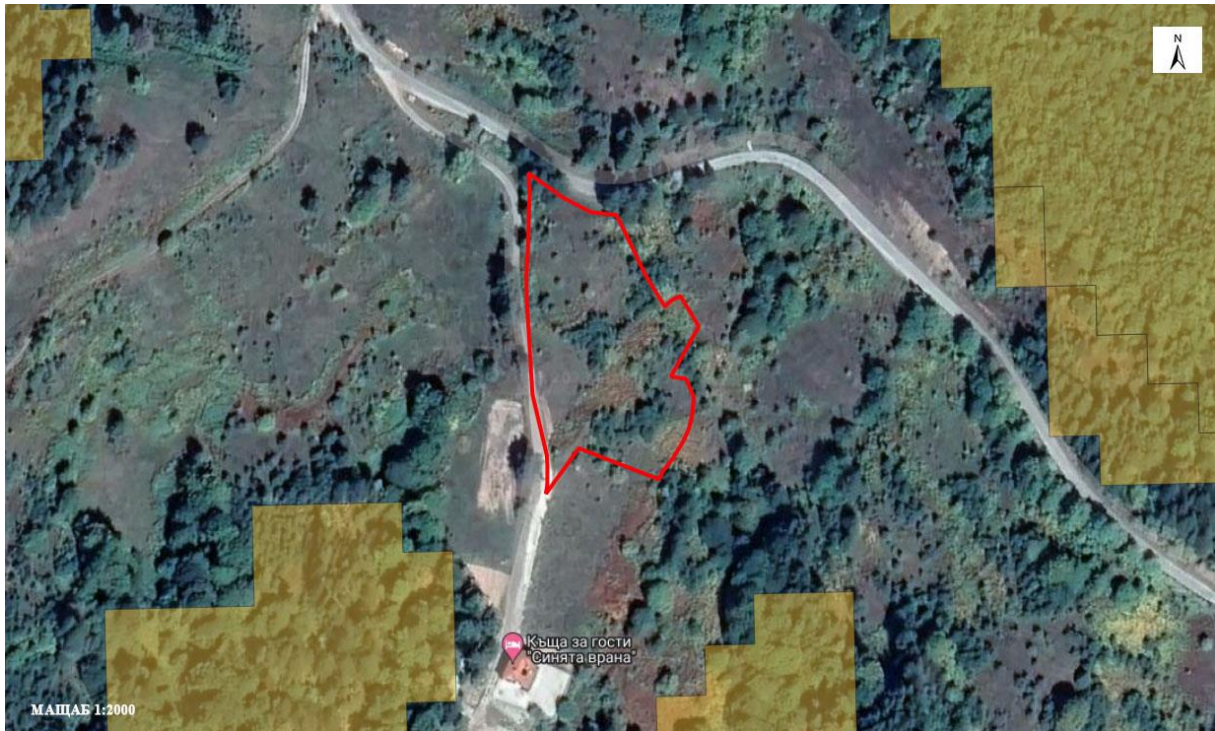
Карта 67. Местоположение на територията на ИП (с червен контур), спрямо потенциалните (с оранжев цвят) местообитания на ручейния рак (*Austropotamobius torrentium*) в част от защитена зона BG0001031 „Родопи-Средни“



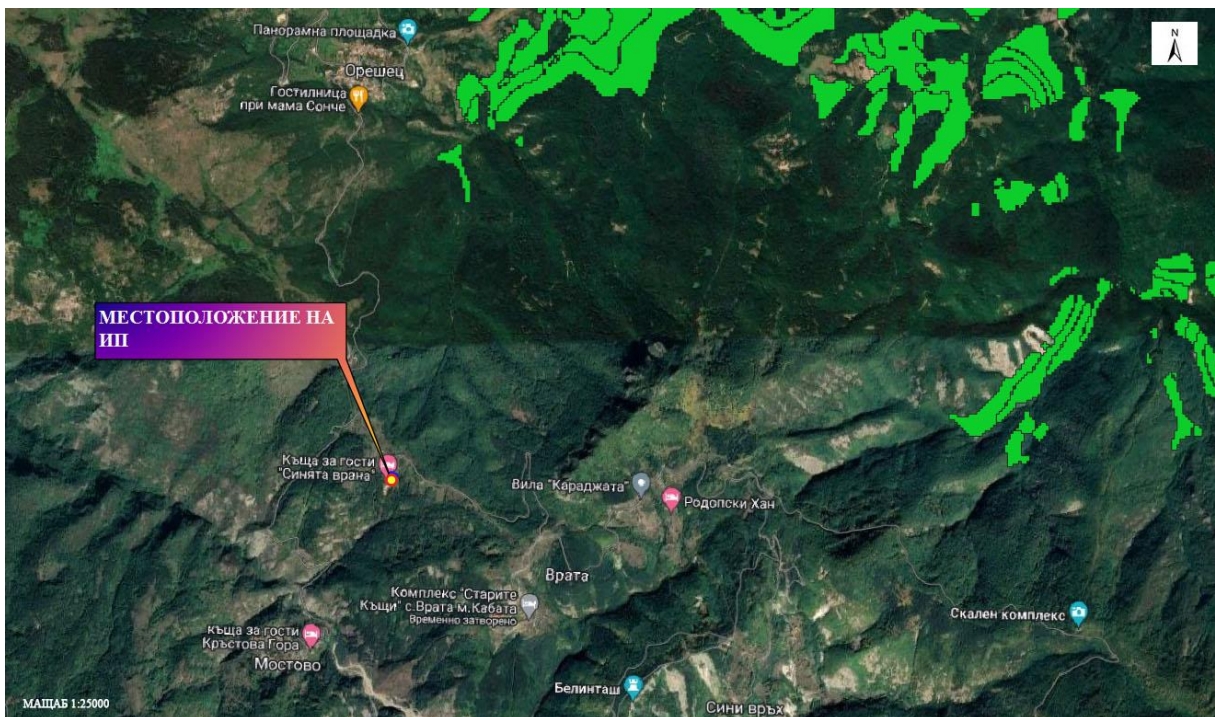
Карта 68. Местоположение на територията на ИП (с червен контур), спрямо потенциалните (с оранжев цвят) местообитания на обикновения паракалоптенус (*Parus caloptenoides*) в част от защитена зона BG0001031 „Родопи-Средни“



Карта 69. Местоположение на територията на ИП (с червен контур), спрямо потенциалните (с оранжев цвят) местообитания на бръмбара рогач (*Licinus cervus*) в част от защитена зона BG0001031 „Родопи-Средни“



Карта 70. Местоположение на територията на ИП (с червен контур), спрямо потенциалните (с оранжев цвят) местообитания на алпийската розалия (*Rosalia alpina*) в част от защитена зона BG0001031 „Родопи-Средни“



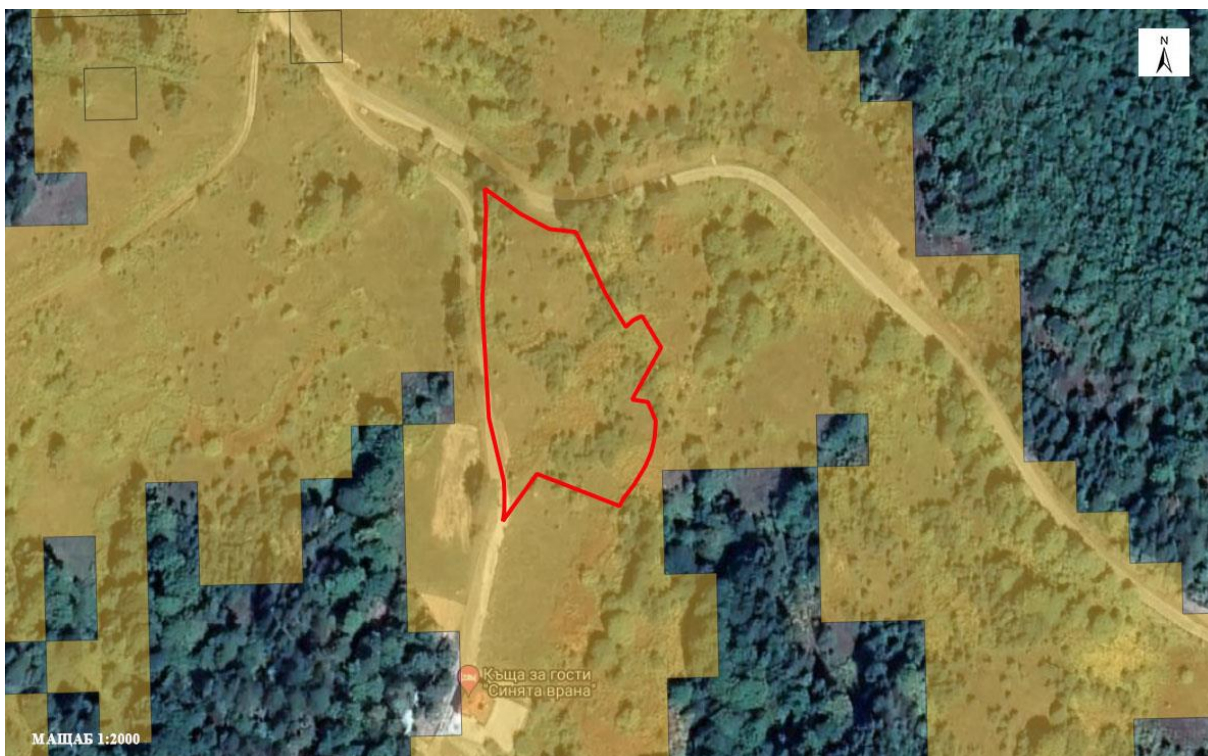
Карта 71. Местоположение на ИП, спрямо потенциалните (със зелен цвят) местообитания на обикновения сечко (*Cerambyx cerdo*) в част от защитена зона BG0001031 „Родопи-Средни“



Карта 72. Местоположение на територията на ИП (с червен контур), спрямо потенциалните (с оранжев цвят) местообитания на буковия сечко (*Morimus funereus*) в част от защитена зона BG0001031 „Родопи-Средни“



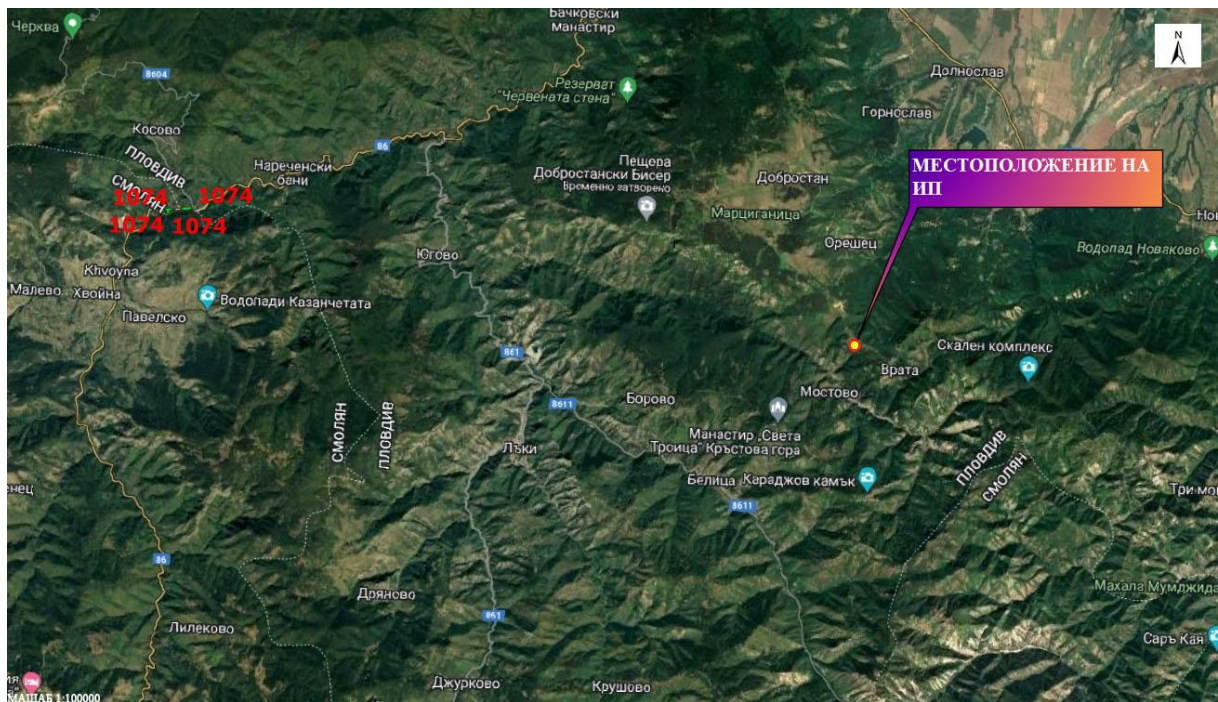
Карта 73. Местоположение на територията на ИП (с червен контур), спрямо потенциалните (с оранжев цвят) местообитания на четириточковата меча пеперуда (*Euplagia quadripunctaria*) в част от защитена зона BG0001031 „Родопи-Средни“



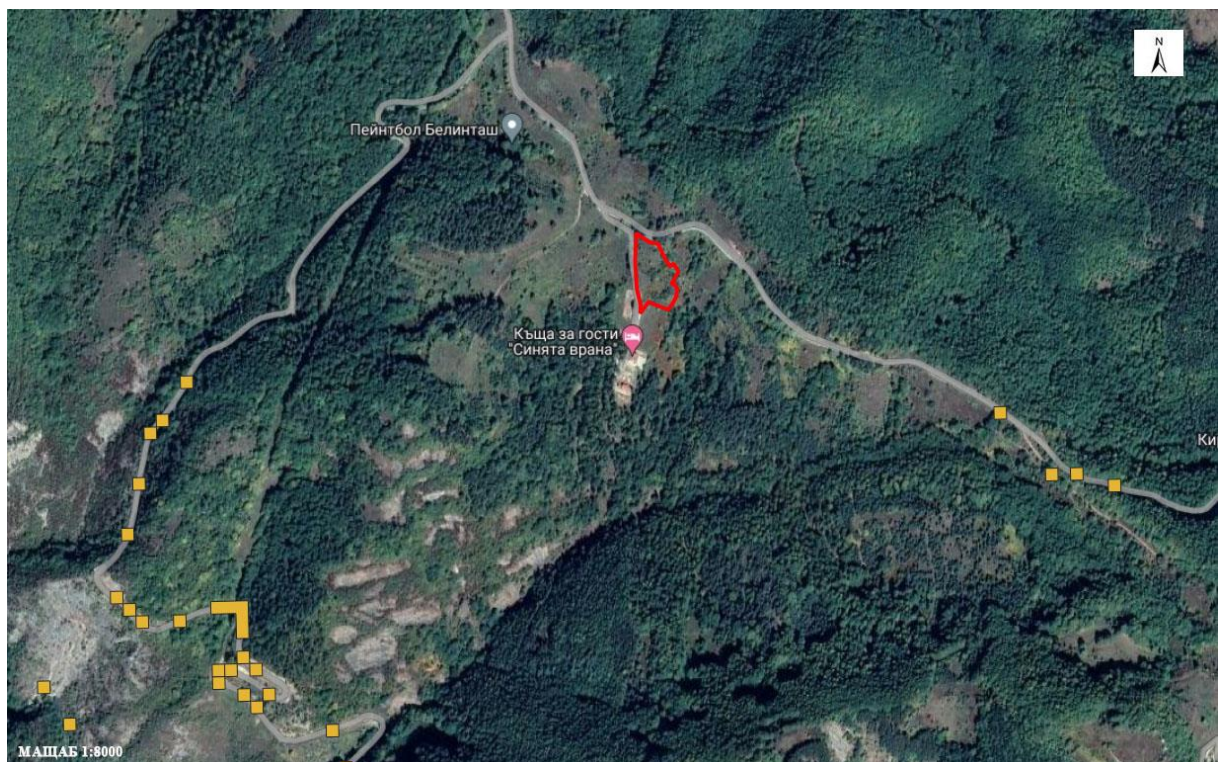
Карта 74. Местоположение на територията на ИП (с червен контур), спрямо потенциалните (с оранжев цвят) местообитания на полиоматуса (*Polyommatus eroides*) в част от защитена зона BG0001031 „Родопи-Средни“



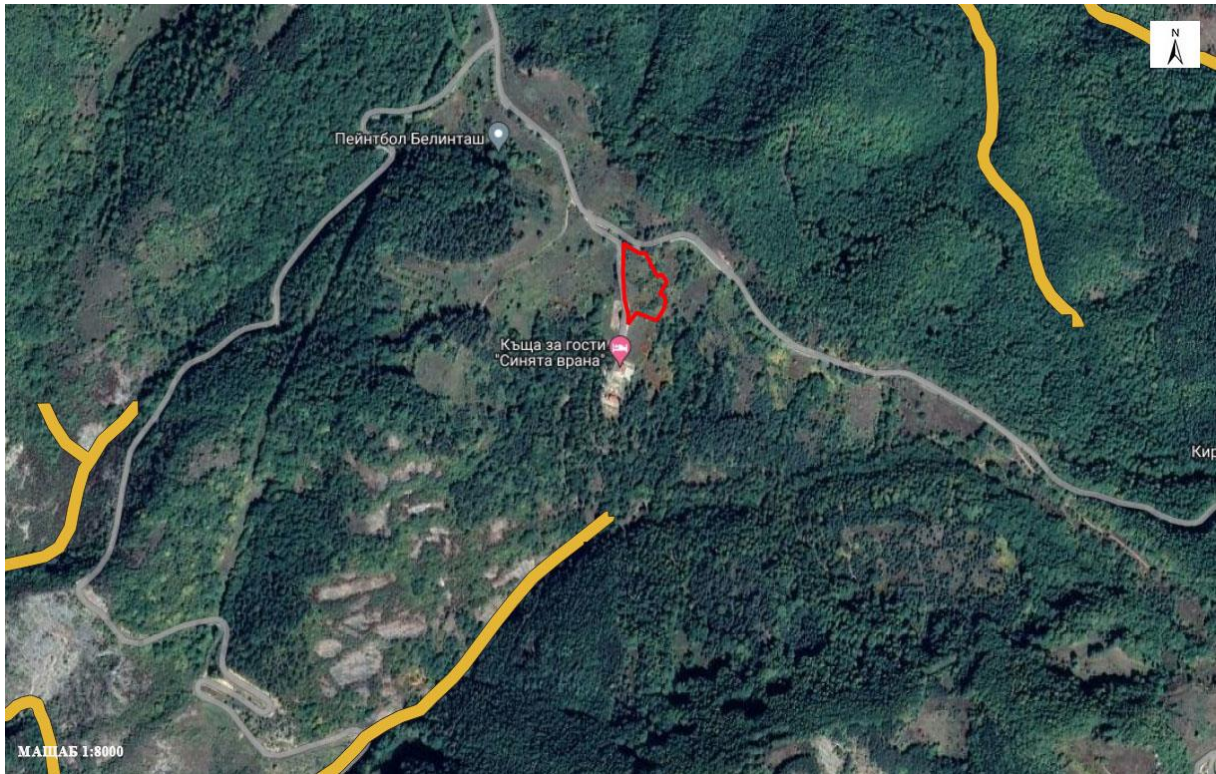
Карта 75. Местоположение на територията на ИП (с червен контур), спрямо потенциалните (с оранжев цвят) местообитания на еуфидриаса (*Euphydryas aurinia*) в част от защитена зона BG0001031 „Родопи-Средни“



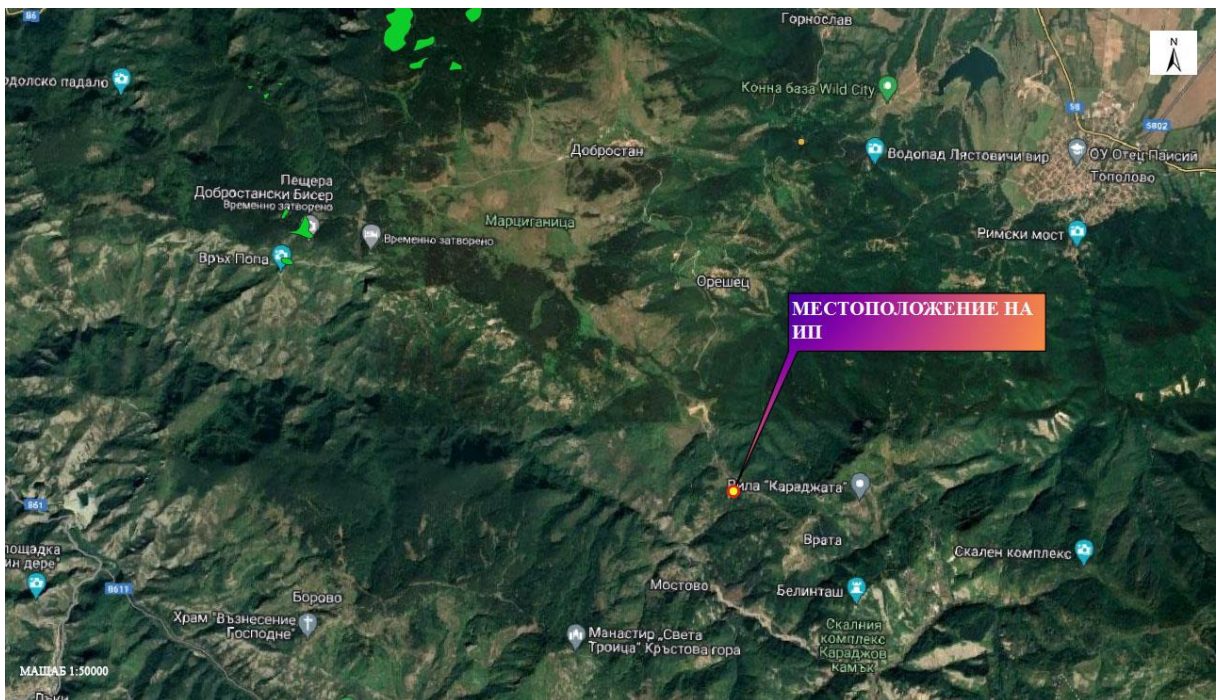
Карта 76. Местоположение на ИП спрямо потенциалните местообитания на торбогнезницата (*Eriogaster catax*) в част от защитена зона BG0001031 „Родопи-Средни“



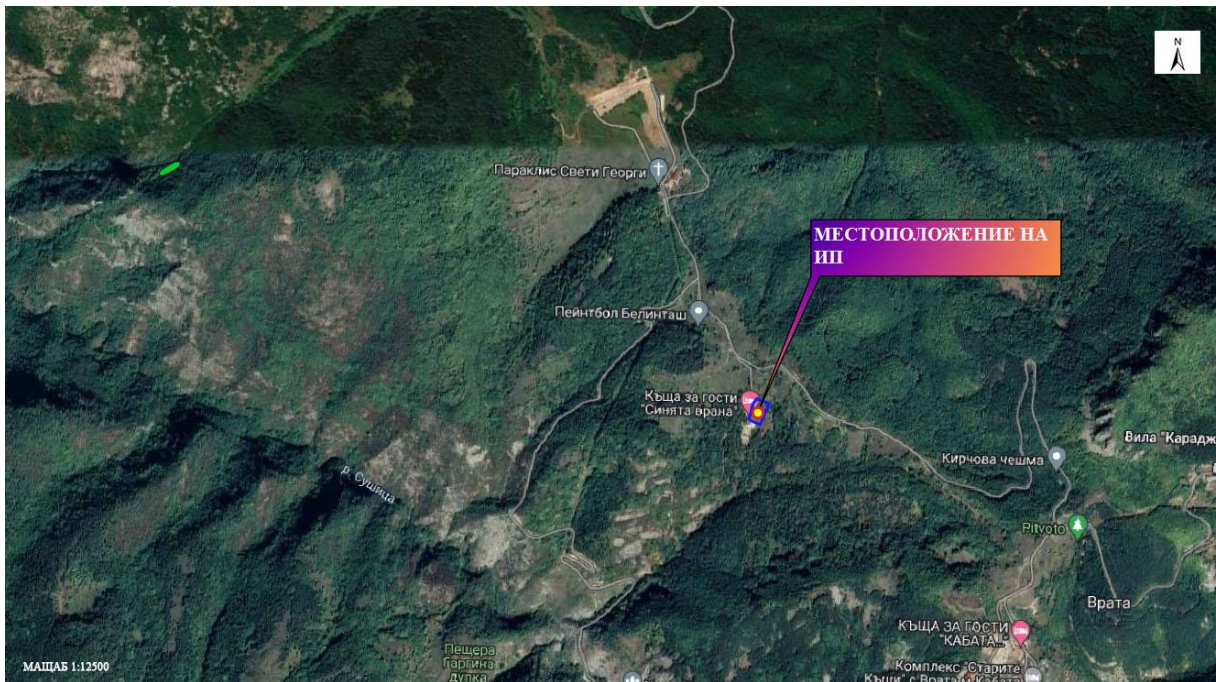
Карта 77. Местоположение на територията на ИП (с червен контур), спрямо потенциалните (с оранжев цвят) местообитания на *Dioszeghyana schmidtii* в част от защитена зона BG0001031 „Родопи-Средни“



Карта 78. Местоположение на територията на ИП (с червен контур), спрямо потенциалните (с оранжев цвят) местообитания на бисерната мида (*Unio crassus*) в част от защитена зона BG0001031 „Родопи-Средни“



Карта 79. Местоположение на ИП спрямо потенциалните местообитания (със зелен цвят) на венериното пантофче (*Cypripedium calceolus*) в част от защитена зона BG0001031 „Родопи-Средни“



Карта 80. Местоположение на на ИП спрямо най-близките потенциални местообитания (със зелен цвят) на калописевата дактилориза (*Dactylorhiza kalopissii*) в част от защитена зона BG0001031 „Родопи-Средни“